

COVID-19

KÉZIKÖNYV

**ATTRAKCIÓK ÜZEMELTETŐI
ÉS SZOLGÁLTATÓK RÉSZÉRE**

KÉSZÍTETTE:

Magyar Turisztikai Ügynökség

Hatályos: 2020 / 05 / 18 - 9.00

Tartalom

BEVEZETÉS	4
FŐBB TUDNIVALÓK A KORONAVÍRUSRÓL	6
COVID-19 VÍRUS ALAPINFORMÁCIÓK	7
A KORONAVÍRUS TÜNETEI	7
A KORONAVÍRUS OKOZTA FERTŐZÉS LEFOLYÁSA, SZÖVŐDMÉNYEI	8
BETEGSÉG KEZELÉSE	10
KORONAVÍRUS A KÜLÖNBÖZŐ FELÜLETEKEN	11
ÁLTALÁNOS JAVASLATOK	12
A MEGELŐZÉSHEZ SZÜKSÉGES INTÉZKEDÉSEK	17
JAVASOLT ÁLTALÁNOS ÉRVÉNYŰ INTÉZKEDÉSEK A TURIZMUSBAN DOLGOZÓK SZÁMÁRA TURISZTIKAI ATTRAKCIÓK, SZOLGÁLTATÓK, TOURINFORM IRODÁK ESETÉBEN	23
SPECIFIKUS IRÁNYMUTATÁSOK, JAVASLATOK	
TERMÉSZETES VIZŰ STRANDOK	29
KÖZFÜRDŐK (GYÓGY- ÉS ÉLMÉNYFÜRDŐK, USZODÁK)	32
Legionella megelőzése (forrás: NKK)	36
SZABADTÉRI ATTRAKCIÓK, AKTÍV TURISZTIKAI HELYSZÍNEK	38
TOURINFORM IRODÁK	43
AJÁNLOTT ÚTMUTATÁS VENDÉGEK SZÁMÁRA	45
FORRÁSOK	46

Bevezetés

A Magyar Turisztikai Ügynökség jelen javaslat összeállításával a turizmusban érdekelt, jelentős vendégforgalmat bonyolító attrakciók és szolgáltatók munkáját szeretné segíteni az újraindításhoz kapcsolódóan.

Az egyes helyszínek (látogatóközpontok, gyógy- és élményfürdők, strandok, Tourinform irodák, információs pontok, kiállító- és bemutatóterek, múzeumok, aktív turisztikai helyszínek stb.) munkatársai rendszeresen, napi szinten kapcsolatba kerülnek a vendégekkel (érdeklődők, látogatók, fürdőzők, kirándulók stb.), így az emberek közötti kapcsolat elkerülhetetlen.

Ezért mind a munkatársak, mind pedig a vendégek szempontjából összegyűjtöttük azon szempontokat, melyek a legfontosabbak lehetnek, hogy a fertőzés tovább terjedését megakadályozva, mégis megfelelő színvonalú szolgáltatást tudjanak nyújtani, és a vendégélmény is – természetesen az adott körülmények között – a legteljesebb legyen.

A javasolt intézkedések felsorolása segítséget nyújthat Önöknek, de a hatályos – és a veszélyhelyzetre tekintettel rendszeresen felülvizsgált – közegészségügyi, higiénés és egyéb hatósági rendeleteket, szabályzókat természetesen nem írja felül, nem előzi meg.

Szeretnénk egyúttal a figyelmet felhívni arra, hogy ez egyes létesítmények működését az általános előírásokon túl szabályozó speciális előírások betartása kiemelten fontos. Szükséges az egyes intézmények belső intézkedési terveinek, szabályzataikban foglaltaknak (pl. takarításra, üzemeltetésre, vendégkiszolgálásra stb.) a betartása, egyúttal javasoljuk ezen szabályzatok, utasítások, intézkedési protokollok kiegészítését, aktualizálását az adott létesítmény adottságaihoz illeszkedően.

A COVID-19 miatt hozott, a lakosság egészségének megőrzését célzó intézkedések, jogszabályok betartása minden érintett számára kötelező. Magyarország Kormányának döntései, a Nemzeti Népegészségügyi Központ vagy az országos tisztifőorvos által kiadott útmutatások, irányelvek betartása mindannyiunk érdeke és kötelessége.

Az Önök munkájának segítése érdekében, összeállítottuk a legfontosabb minimális alapintézkedéseket, amelyek a jelenlegi, egyézségügyi kockázatokkal és korlátozásokkal terhelt időszakban is minden érintett számára biztonságos, a vendégek számára élményt nyújtó turisztikai ügymenetet és szolgáltatást biztosítanak. Ne feledkezzünk meg kollégáinkról sem, akik nap mint nap várják és kiszolgálják vendégeinket, így az is legalább ilyen fontos szempont, hogy az ő számukra megfelelő és biztonságos munkakörnyezetet teremtsünk. A dokumentum további fejezeteiben pedig részletesen bemutatjuk részlegenként, melyek azok az ajánlott minimum és egyéb intézkedések.

Jó egészséget kívánunk minden turizmusban érdekelt vagy érintett szereplőnek, vezetőknek és munkatársaknak!

**Mindannyiuknak sikeres (újra)nyitást,
felfutó üzletmenetet és biztonságos működést kívánunk!**



MAGYAR
TURISZTIKAI ÜGYNÖKSÉG



Főbb tudnivalók a koronavírusról

A fertőzés legáltalánosabb tünetei



A szakmai szervezetek reagálásának köszönhetően rövid időn belül elkészült az a teszt, amely lehetővé tette a koronavírus gyors azonosítását. A vírus jelenlétét a légzőrendszerből vett mintából (pl. orr- vagy torokkenetből, váladékból), vagy vérszérumból az ellenanyagot lehet kimutatni.

A FERTŐZÉS LEFOLYÁSA ÉS SZÖVŐDMÉNYEI

A SARS-CoV-2 okozta fertőzés az esetek mintegy 75-80 százalékában enyhe vagy közepesen súlyos tünetekkel jár, és az érintettek negyedénél súlyos lefolyású a betegség. A kórházi kezelésre szorulóok egy része a fertőzés előtt egészséges volt. A halálos áldozatok azonban jellemzően azok közül kerülnek ki, akik a nagyobb kockázatot rejtő csoportokba tartoznak, például krónikus betegségek, szívproblémáik, cukorbetegségük van, vagy koruk előrehaladottabb.

Hasonlóan az influenza és más légúti kórokozók terjedéséhez az új koronavírus (COVID-19) egyik terjedési módja a cseppfertőzés, azaz a vírus terjedése szempontjából a legnagyobb veszélyt a megbetegedett köhögő, tüsszögő ember jelenti. A köhögéssel, tüsszentéssel felületre került vírus néhány órán át, esetleg több napon keresztül is fertőzőképes maradhat. Tudományosan eddig nem bizonyított, hogy az új típusú koronavírus az ismert fertőzési módokon túl más módon terjedne. Ezt erősítette meg a WHO, az EFSA, az Európai Járványügyi Központ és a Német Szövetségi Kockázatértékelési Intézet (BfR) is. Az új típusú koronavírus a lappangási idő alatt is képes továbbterjedni. Az influenzaszerű tünetek után a betegség a tüdőre húzódhat, súlyos légzési nehézségeket okozva. A betegség szövődménye tüdőgyulladás, akut légzőszervi distressz szindróma (ARDS), szeptikus sokk vagy veseelégtelenség is lehet, végső esetben pedig halált is okozhat.





Jelen ajánlás nem minősül hatósági előírásnak és nem mentesít a hatályos közegészségügyi és egyéb jogszabályok betartásának kötelezettsége alól.

A BETEGSÉG KEZELÉSE

Jelenleg nincs olyan gyógyszer, ami specifikusan az új típusú koronavírus okozta fertőzés ellen hatásos lenne. A kezelés ezért jelenleg a tünetek enyhítését, az életfunkciók stabilitásának megőrzését célozza. A szakemberek folyamatosan vizsgálják, hogy milyen hatással vannak a vírusra az ismert antivirális szerek.

Mivel vírusfertőzésről van szó, a koronavírus okozta fertőzés ellen teljesen hatástalanok az antibiotikumok. Ezek szedése kifejezetten káros lehet virális fertőzés esetén, többek között növelheti a gyógyszerrezisztens kórokozók kialakulásának esélyét.



KORONAVÍRUS A KÜLÖNBÖZŐ FELÜLETEKEN

A kutatók a laboratóriumban különféle felületeken tesztelték a vírus életben maradási idejét, és azt találták, hogy sokáig virulens marad: kartonpapíron akár 24 óráig, műanyag és rozsdamentes acélfelületen két-három napig (!), a levegőben lebegni képes részecskékhez kötve (aeroszolon) legfeljebb három óráig marad életben.



Általános javaslatok

Jelen ajánlás nem minősül hatósági előírásnak és nem mentesít a hatályos közegészségügyi és egyéb jogszabályok betartásának kötelezettsége alól.

AZ ALÁBBI IRÁNYMUTATÁS MEGFOGALMAZÁSÁVAL A TURIZMUSBAN DOLGOZÓ MUNKAVÁLLALÓK SZÁMÁRA SZERETNÉNK SEGÍTSÉGET NYÚJTANI A KORONAVÍRUS-JÁRVÁNY IDŐSZAKÁBAN. AZ AJÁNLOTT INTÉZKEDÉSEK BETARTÁSÁVAL MIND A SAJÁT MAGUNK, MIND A VENDÉGEK BIZTONSÁGÉRZETÉT NÖVELHETJÜK ÉS ELŐSEGÍTHETJÜK A TURIZMUS ÚJRAINDÍTÁSÁT.

A vendéglátóegységekre vonatkozó ajánlások a szálláshelyekre és vendéglátóegységekre vonatkozó részben találhatók.

A turisztikai szempontból vonzó, frekventált helyszíneken naponta jelentős számú bel- és külföldi látogató fordul meg, akik igénybe veszik a kínált szolgáltatásokat vagy információt kérnek.

A turisztikai attrakciókat felkereső vendégek (szolgáltatást igénybe vevő érdeklődő, látogató, fürdőző, kiránduló stb.) fizikailag közeli kapcsolatba kerülhetnek a kiszolgáló személyzettel, a többi vendéggel, ezért nagy figyelmet kell fordítani azokra a szempontokra és megelőző intézkedésekre (pl. a kéz higiénijára, a szemek, a száj, az orr érintésének elkerülésére, a biztonságos fizikai távolságtartásra, a nyilvános területeken a gyakori fertőtlenítésre stb.), melyek révén megelőzhető a fertőzés terjedése.

Fontos, hogy az egyes turisztikai szolgáltatóhelyek, attrakciók jegypénztáraiban, információs és recepciós pultjainál, közönségforgalmi részlegein dolgozó munkatársak tájékozottak legyenek a koronavírus járvány megelőzését szolgáló létesítményen belüli intézkedésekről, hogy válaszolni tudjanak a vendégek kérdéseire, beleértve a közelben levő egészségügyi szolgáltatókat, patikákat.

A legfontosabb, hogy élhető környezetet biztosítsunk a vendégek (szolgáltatást igénybe vevő érdeklődő, látogató, fürdőző, kiránduló stb.) zavartalan pihenése érdekében, a látható biztonság megteremtésével.

Az egészség megőrzését célzó intézkedések, jogszabályok betartása minden érintett számára kötelező, a kiadott útmutatások, irányelvek betartása mindannyiunk érdeke és kötelessége. Az ágazatspecifikus, egészségügyi és környezetvédelmi, valamint katasztrófavédelmi szabványok betartása mellett, a kormányzati szervek iránymutatásait követve szükséges eljárni.

Szükséges az egyes intézmények belső intézkedési terveinek, szabályzataiban foglaltaknak a fokozott betartása és betartatása javasolt ezen szabályzatok, utasítások, intézkedési protokollok kiegészítése és rendszeres aktualizálása a járványhelyzet alakulásához igazodva.

A vendégek megfelelő tájékoztatásáról szükséges gondoskodni: a létesítmény aktuális házirendjéről, COVID 19-cel kapcsolatban tett intézkedésekről, a létesítményre jellemző egyedi igénybevétel feltételeiről, a járvány miatti korlátozásokról (pl. a szolgáltatást csak szájmaszkban, védőkesztyű használatával lehet igénybe venni, létszámkorlátozások stb.).

A tájékoztatókat jól látható helyeken (a bejárat környezetében, közösségi terekben, információs/recepciósi pultokon, pénztáraknál stb.) javasoljuk el-/kihelyezni.

Az üzemeltető felelőssége, hogy a dolgozók egészségügyi állapotát monitorozza és betegség gyanúja esetén intézkedjen.

Törekedjünk a maximális vendégkiszolgálásra! Érezze a vendég (szolgáltatást igénybe vevő érdeklődő, látogató, fürdőző, kiránduló stb.), hogy ügyelünk a biztonságra és a tisztaságra. Ne árasszuk el óvintézkedéssel, ugyanakkor a feltétlenül szükséges óvintézkedéseket kivétel nélkül tegyük meg.

Az alábbiakban a turisztikai attrakciók, szolgáltatók, Tourinform irodák mindegyikére (pl. látogatóközpontok, gyógy- és élményfürdők, strandok, információs pontok, kiállító és bemutatóterek, múzeumok, aktív turisztikai helyszínek stb.) vonatkozó általános javaslatokat gyűjtöttük össze.

Az egyes specifikus szempontokat helyszínenként összegyűjtve az általános javaslatokat követően foglaltuk össze.

Általános információk dolgozóknak

A MEGELŐZÉSHEZ SZÜKSÉGES INTÉZKEDÉSEK:



Jelen ajánlás nem minősül hatósági előírásnak és nem mentesít a hatályos közegészségügyi és egyéb jogszabályok betartásának kötelezettsége alól.



Hordjunk kesztyűt és maszkot!

Rendszeresen mossunk kezet!



Tüsszentés és köhögés esetén használjunk papírzsebkendőt!



Fertőtlenítsünk!



Kerüljük a kézfogást és a fizikai kontaktust másokkal!



Ne nyúljunk az arcunkhoz!
(kifejezetten szem és száj)



Tünetek esetén azonnal értesítsük vezetőnket és forduljunk telefonon házi orvosunkhoz!



Ha betegek vagyunk, maradjunk otthon!





MOSSUNK RENDSZERESEN ÉS ALAPOSAN KEZET A KÖVETKEZŐ ÚTMUTATÁS SZERINT:

A hatékony kézmosás legalább 30 mp.

Forrás: koronavirus.gov.hu



1. Nedvesítsük be a kezünket vízzel



2. Adagoljunk megfelelő mennyiségű szappant a kezünkbe.



3. Dörzsöljük össze a két tenyerünket.



4. Dörzsöljük az egyik tenyerünkkel a másik kéz kézfejét úgy, hogy közben az ujjakat összefonjuk. Váltott kézzel ismételjük meg.



5. Dörzsöljük össze a két tenyeret úgy hogy az ujjakat összefűzzük.



6. Dörzsöljük az egyik kéz tenyerével a másik kéz ujjainak hátát úgy, hogy az ujjak horogszerűen összeakaszkodjanak. Váltott kézzel ismételjük meg.



7. Markoljuk meg az egyik hüvelykujjat és körkörös mozdulattal dörzsöljük, majd váltsunk kezet.



8. Az egyik kéz ujjbegyeit dörzsöljük a másik kéz tenyeréhez körkörösén, oda-vissza, majd váltsunk kezet.



9. Folyóvízzel alaposan öblítsük le a kezét.



10. Kézszáritáshoz egyszerűhasználatos papírtörölt alkalmazunk.



11. A vízcsapot a papírtörő segítségével zárjuk el (vagy könyökkel a könyökös csaptelepet)



12. Kezeink biztonságosak.

JAVASOLT ÁLTALÁNOS INTÉZKEDÉSEK

Jelen ajánlás nem minősül hatósági előírásnak és nem mentesít a hatályos közegészségügyi és egyéb jogszabályok betartásának kötelezettsége alól.

- Biztosítsunk aktuális információkat a látogatók számára a tájékoztató felületeken, online és offline formában még a helyszínre történő belépés előtt (honlap, applikáció, előtér, fogadócsarnok, érkezési pont stb.).
- Gondoskodjunk arról, hogy a vendégek (érdeklődők, látogatók, fűrdözők, kirándulók stb.) számára a beléptető pontokon és a pénztárnál (szabadtéri attrakció esetén elérhető, jól látható helyen pl. központi helyszínnél, vagy túraútvonal mellett) legyen elérhető viselkedési javaslat a rájuk vonatkozó egészségügyi/megelőzési/higiéniai szabályok betartásával (távoltágtartás, egészségi állapotban történő változás - pl. láz - azonnali jelzése, fertőtlenítők használata stb.). Ezt a honlapon, applikáción, social web felületeken (is) tegyük közzé.
- Ha bármilyen különleges, fertőzésre vagy betegségekre utaló jelet azonosítunk, azonnal jelezzük közvetlen vezetőnknek és járjunk el a létesítmény akció -/ intézkedési terve alapján.
- Biztosítsuk az online előre foglalási, jegyvásárlási és fizetési lehetőséget, a kontaktmentes belépőjegy vásárlást és törekedjünk a készpénzmentes szolgáltatásokra.
- Tegyük lehetővé a szolgáltatás igénybevételéhez szükséges dokumentáció (pl. felelősségvállalási nyilatkozat) előzetes kitöltését, mellőzzük a felesleges adminisztrációt.
- Vezetőként határozzuk meg, hogy egyszerre hány vendéget tudunk biztonságosan fogadni és ennél több embert ne engedjünk be a létesítménybe - szem előtt tartva a jogszabályi előírásokat és az ajánlásokat.
- A munkaállomásokat egymástól legalább 1,5 méter távolságban alakítsuk ki (pl. jegypénztár), ahol megoldott üvegfallal, vagy más megoldással az elválasztás, ott nem szükséges a védőtávolság biztosítása.

- A recepciónál, jegypénztárakban, információs pultoknál a munkatársakat válasszuk el plexivel/üveggel a vendégektől.
- Helyezzünk el kézfertőtlenítő szereket a pulton mind a vendégek, mind a személyzet számára.
- Hívjuk fel a vendégek figyelmét arra, hogy az intézménybe történő belépés csak a kézfertőtlenítést követően engedélyezett.
- Gondoskodjunk arról, hogy a recepciónál, jegypénztárnál, információs pultnál rendelkezésre álljanak a szükséges eszközök és orvosi készlet:
 - *Eldobható fertőtlenítőkendő a felületek tisztítására*
 - *Arcmaszk*
 - *Eldobható kesztyű*
 - *Vendéggel érintkezve, egy légtérben: hosszú ujjú ing viselése*
 - *Fertőtlenítő folyadék*
 - *Egyéb, helyszínen elérhető orvosi eszközök*

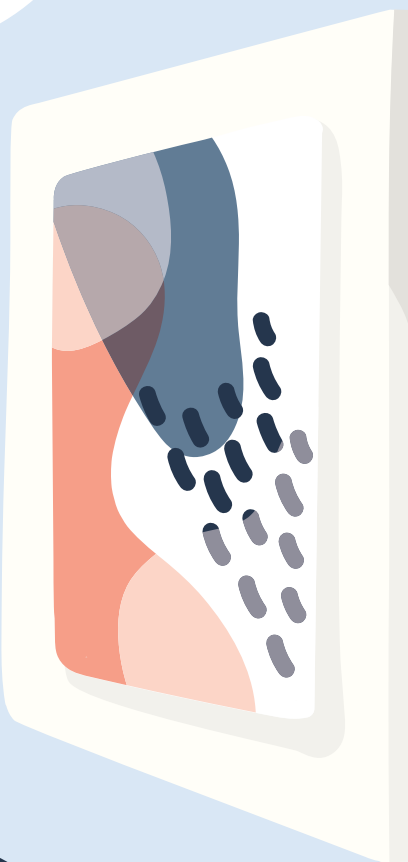
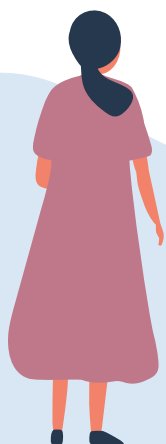


Jelen ajánlás nem minősül hatósági előírásnak és nem mentesít a hatályos közegészségügyi és egyéb jogszabályok betartásának kötelezettsége alól.

- A pulton kívül 1,5 méterenként helyezünk el jól látható jelzést, hogy a sor ne torlódhasson fel és tartható legyen a várakozók között a megfelelő távolság.
- Hívjuk fel a vendégek figyelmét arra, hogy egy családból, összetartozó vendégek közül csak egy ember álljon be a sorba és tartsák be a megfelelő távolságot.
- Viseljük maszkot és kesztyűt a zárt terekben, az NNK útmutatása és tájékoztatása alapján.
- Korlátozzuk a liftek befogadóképességét, egy légtérben maximum 2 fő tartózkodjon, kivéve az egy háztartásban élők esetében.
- Vezetőként a gyanús esetek (betegség) felismerésére és kezelésére alkítsunk ki és léptessünk hatályba konkrét protokollt.
- Munkatársként pedig fokozottan figyeljünk ennek betartására.
- Legyünk tisztában az érintett hatóságok elérhetőségeivel.
- Fokozottan figyeljünk a fertőtlenítésre:
 - *A pultokat és felületeket, a bejáratot és környezetét folyamatosan, de legalább óránként fertőtlenítsük.*
 - *Beltéri és kültéri pihenőtereket és berendezéseit (pihenőágyak, székek, asztalok utcabútorok) 2 óránként fertőtlenítsük.*
 - *A vendégek vagy a személyzet által gyakran érintett felületeket rendszeresen fertőtlenítsük (legalább 2 óránként): ajtókilincs, liftgombok, kapcsolók, fogantyúk, korlátok, utcabútorok stb.*
 - *A közönségforgalmi mosdókat legalább 2 óránként, forgalmasabb helyiségekben óránként fertőtlenítsünk a takarítási szabályzatban megjelölt módon és vegyszerekkel.*
 - *A közös terek higiéniai állapotának fenntartása során az előírt takarítási útmutatót teljeskörűen tartsuk be (külön figyelemmel a tisztítószerek előírt koncentrációjának alkalmazására és a műtárgyvédelmi előírásokra).*

- Közönségforgalmi mosdók kapacitásait kövessük figyelemmel, a sorbanállásnál tartassuk be a megfelelő biztonsági távolságot, a padozaton matricákkal jelöljük a várakozási távolságot. Az előtérben tartózkodók száma max. 2 fő a 1,5 méter védőtávolság betartásával.
- Rendszeresen szellőztessünk.
- Gondoskodjunk a gépészeti rendszerek, külön figyelemmel a szellőztető berendezésekre, üzemeltetési előírásainak pontos betartásáról és ellenőrzéséről.
- Gondoskodjunk a terület nagyságához és a vendégek számához viszonyítva megfelelő számú, méretű és elhelyezésű hulladékgyűjtő edényekről és ezek 2 óránkénti, illetve szükség szerinti ürítéséről.
- A pihenőterek (bel- és kültéren egyaránt) berendezéseinek számát szükség szerinti csökkentsük a zsúfoltság elkerülése érdekében, biztosítsuk a szellős elrendezés folyamatos fenntartását.
- A kiállító- és bemutatóterekben és egyéb helyszíneken a látogatói útvonalon gondoskodjunk a látogatók közötti legalább 1,5 méteres távolság betartásáról. Az egyszerre, egy időben egy térben csak ennek betartásával meghatározott létszám tartózkodjon.
- Javasoljuk a látogatói útvonalak szakaszolását, az üzemeltető helyismeretének megfelelően.
- Korlátozzuk a látogatói létszámot, határozzuk meg az egyszerre egy időben egy térben tartózkodók létszámát, az üzemeltető biztonsági előírásainak és a közegészségügyi előírásoknak megfelelően.
- Csak olyan állandó élményelemek látogatását tegyük lehetővé, ahol a közönség által igénybe vett területek fertőtlenítése megoldható. Új élményelemek, időszaki kiállítások, gyermek- vagy egyéb egyéni- és csoportos foglalkozások tartása nem ajánlott.
- A rendezvények megtartását halasszuk későbbi időpontra. A rendezvények megtartására külön jogszabályi előírások vonatkoznak.
- Hangosvezető/audio guide/visual guide használata között azokat fertőtlenítsük, a használatok közötti megfelelő „pihentetési” idővel.
- A zárt terű attrakciók látogatását csak egyéni látogatók részére tegyük lehetővé, csak családtagok vagy az egy háztartásban élők jelentsenek csoportos kivételt. (Amennyiben a jogszabályi környezet megengedi).
- Személyes vezetést maximum 10 fős létszámig tegyünk elérhetővé, a megfelelő biztonsági távolság (1,5 m) betartásával.

- Az érintéssel indítható, működtethető információs és attrakciós elemek használatát csak akkor tesszük elérhetővé, ha biztosítható annak rendszeres fertőtlenítése. A nem üzemeltetett eszközöket a vendégektől el kell különíteni (pl. kordon).
- A zárt terekre vonatkozóan a látogatók számának korlátozása szükséges: 20 m²-nél kisebb térben maximum 1 vendég tartózkodjon a személyzetten kívül egy időben. A biztonsági távolságot (1,5 méter) meg kell tartani, figyelemmel az egyes helyiségek méretére. (Javasolt az 1 fő látogató számára 20 m²-nyi terület biztosításával számolni a befogadható személyek számát).



- Szabadtéri attrakciók, túra- és sétaútvonalak, természetes vízfelületek, strandok esetében szükséges a vendégek közötti 1,5 méteres biztonsági távolság tartása. Az adott területre megadott jogszabályi előírások betartása kötelező, a közegészségügyi előírások szigorú és folyamatos fenntartása mellett. Javasolt az előírásokban rögzített 1 főre jutó (biztosítandó) területek nagyságát a jogszabályban rögzítetthez képest kétszeresre növelni.
- Az attrakciókhoz tartozó játszóterek megnyitásával kapcsolatban a kormányzati iránymutatások betartása javasolt, ennek hiányában a közegészségügyi szabályok betartására fokozottan ügyelni kell. Minimum napi rendszerességgel javasolt a játszóeszközök fertőtlenítése. A kiskorúakat (gyermeket) kísérő szülők, rokonok, felügyelők felelőssége a biztonságos távolság betartásának figyelemmel követése, ugyanakkor erre javasolt felhívni a figyelmet.
- A jelenleg fennálló közegészségügyi és járványügyi helyzetben a munkáltató végezze el a meglévő kockázatértékelés felülvizsgálatát, és a munkavállalók munkahelyen történő egyéni védőeszköz használatának minimális biztonsági és egészségvédelmi követelményeiről szóló 65/1999. (XII. 22.) EüM rendelet, valamint a biológiai tényezők hatásának kitett munkavállalók egészségének védelméről szóló 61/1999. (XII. 1.) EüM rendelet előírásainak figyelembevételével annak módosítását, így biztosítva a tevékenység során a biológiai tényezők hatásának kitett munkatársaik higiéniés és egyéni védelemét.



Specifikus javaslatok részlegenként

The background features a stylized landscape with rolling hills. The foreground is a large, smooth, orange-brown hill. Above it, a light blue hill rises. Two simple, rounded blue clouds are scattered in the sky. The overall aesthetic is clean and modern.

Jelen ajánlás nem minősül hatósági előírásnak és nem mentesít a hatályos közegészségügyi és egyéb jogszabályok betartásának kötelezettsége alól.

TERMÉSZETES VIZŰ STRANDOK

A koronavírus-járvány idején a strandok fenntartása, működtetése, a vízparton (és a vízben) a vendégek közötti ajánlott távolság betartása az átlagosnál nagyobb odafigyelést igényel.

A fürdővíz használati engedéllyel rendelkező természetes fürdőhelyek azzal a feltétellel látogathatóak, hogy a túlszűfolttság elkerülése érdekében a közös háztartásban élő személyeken kívüli személyek között 2 méter távolság betartása szükséges.

A fürdőhely területén, a büfékben és a mellékhelyiségekben, zuhanyzóknál folyamatos fertőtlenítőszeres takarítást kell elvégezni, a dolgozók részére vírusölő hatású kézfertőtlenítőszerrel, szükség szerint védőeszközöket kell biztosítani.

A megfelelő távolságtartásra a mellékhelyiségekben is ügyelni kell. Az üzemeltetőnek biztosítani kell a játékok, padok, rendszeres fertőtlenítését is.



Fizetős strandok esetében

- A 78/2008 (IV.3) Kormányrendelet szerint fürdőhelynél a várható legnagyobb vendégszámra vonatkozóan egy főre számítva 10 m² pihenést szolgáló terület biztosítása helyett 20 m² területet szükséges biztosítani. A pihenőhely legnagyobb terhelhetőségét a fentiek alapján szükséges strandi egységenként újraszámolni és szabályozni a beengedést (ezzel egyidejűleg, ahol lehetséges, online előzetes jegyvásárlást előtérbe helyezni).
- A beengedést követően fedett és szabadtéri területen, a természetes vízfelületen, továbbá medencékben a vendégek közötti 2 méteres távolság tartása szükséges.

Szabadstrandok esetében

- A fürdővíz használati engedéllyel rendelkező természetes fürdőhelyek azzal a feltétellel látogathatóak, hogy a túlzásfoltosság elkerülése érdekében a közös háztartásban élő személyeken kívüli személyek között 2 méter távolság betartása szükséges.
- Az üzemeltető feladata a vendégek tájékoztatása a szabadstrandok esetében a helyszín megközelítésének útvonala mentén.



További javasolt intézkedések

- A strand területén személyes kontaktussal járó kezelések között fertőtlenítő takarítás és szellőztetés biztosítása (pl. masszázs).
- A közös terek, öltözők, zuhanyzók, medencék, egyéb felületek, lábmosságok higiéniai állapotának fenntartása során az előírt takarítási útmutató teljeskörű betartása (külön figyelemmel a tisztítószerek előírt koncentrációjának alkalmazására). Öltözőkabinok ajtajának, belső felületeinek 2 óránként történő fertőtlenítése.
- Stégkorlátok, medencekorlátok, vízbejutást segítő egyéb eszközök kapaszkodóinak 30 percenként történő fertőtlenítése.
- Vízi szabadidős, sporteszközök bérlése során az eszközök használata közötti időtartamban az eszköz fertőtlenítése.
- A strand valamennyi részlegében, vizesblokk helyiségében papucs használatának kötelezővé tétele.
- A pihenőterek (bel- és kültéren egyaránt) berendezései számának szükség szerinti csökkentése a zsúfoltság elkerülése érdekében, egymástól szellős elrendezés folyamatos fenntartása (pihenőágyak legfeljebb 2 darabonként minimum 1,5 m távolságra történő elhelyezése).
- A strandon - ahol elérhető - feszített víztükrű, vízforgatóval ellátott medence üzemeltethető, azonban élményelemek nélkül (pl. masszázsfuvóka, nyakzuhany).
- Gőz-, szauna szolgáltatás - ahol elérhető - szüneteltetése, jacuzzik/pezsgőfürdők működtetésének szüneteltetése.
- A strand vendéglátóhelyeivel kapcsolatosan javasoljuk a szálláshelyekre és vendéglátóegységekre vonatkozó részben található, vendéglátóegységekre vonatkozó ajánlások figyelembevételét.

KÖZFÜRDŐK (GYÓGY- ÉS ÉLMÉNYFÜRDŐK, USZODÁK)

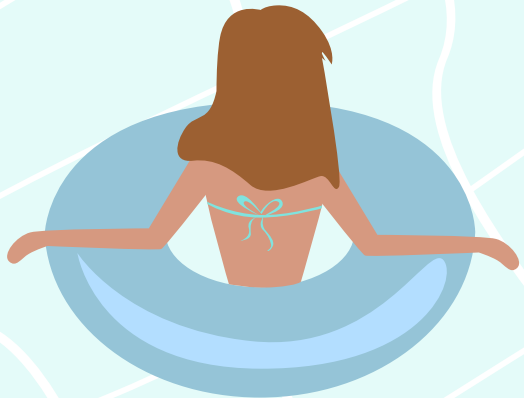
A koronavírus járvány alatt a 37/1996. (X.18.) NM rendelet szerint működő közfürdők, strandok, uszodák üzemeltetése, illetve vendégeik az átlagosnál nagyobb odafigyelést igényelnek.



Jelen ajánlás nem minősül hatósági előírásnak és nem mentesít a hatályos közegészségügyi és egyéb jogszabályok betartásának kötelezettsége alól.

Javasolt intézkedések

- A fürdők egész területére és a medencékre egyenként is vonatkozó egyidejű befogadóképesség korlátozása és fenntartása, az NNK irányadó útmutatása alapján.
- Olyan kültéri és beltéri medencék üzemeltethetők, amelyekben személyes felügyelettel biztosítható a vendégek közötti legalább 1,5 méteres távolság.
- A töltő-ürítős rendszerű medencék üzemeltetésének felfüggesztése, az NNK irányadó útmutatása alapján.
- A vízforgató medencék vizének kezelésére vonatkozó előírások szigorú betartása és ellenőrzése (pl. klórszint), az NNK irányadó útmutatása alapján.
- A zárt medenceterek és pihenőterek óránkénti átszellőztetése.
- A medencébe lépés előtt és után az előírt elő- és utózuhanyozás betartatása.
- Medencekorlátok 30 percenként történő fertőtlenítése.
- A gépészeti és vízkezelési rendszerek, külön figyelemmel a szellőztető berendezésekre, üzemeltetési előírásainak pontos betartása és ellenőrzése.
- A pihenőterek (bel- és kültéren egyaránt) berendezési tárgyai számára szükség szerinti csökkentése a zsúfoltság elkerülése érdekében, egymástól szellős elrendezés folyamatos fenntartása (pihenőágyak legfeljebb 2 darabonként minimum 1,5 m távolságra történő elhelyezése).



- A szabadtéri pihenőterület 1 főre vonatkozó 8 m²-es egységét javasolt 20 m²/főre emelni és ezek alapján kiszámolni az egyidejű befogadóképességet, az NNK irányadó útmutatása alapján.
- A közös terek, öltözők, zuhanyzók, medencék, egyéb felületek, lábmosságok higiéniai állapotának fenntartása során az előírt takarítási útmutató teljeskörű betartása által (külön figyelemmel a tisztítószeres előírt koncentrációjának alkalmazására).
- Munkatársak részére védőfelszerelés biztosítása (maszk, kesztyű), rendszeres pihenődő tervezése a napi beosztásokba, munkatársak műszakon belüli elkülönítése. A takarító személyzet részére védőfelszerelés használata (kesztyű, maszk, zárt cipő, teljes testet fedő ruházat).
- Fertőtlenítő folyadék/gél kihelyezése a vendégek által látogatott főbb helyiségekben (előtér, öltöző, mosdók, pihenőterek, medencetér, szabadter, vendéglátóhelyek).
- Vizesblokkok óránkénti takarítása, míg az öltözőkabinok és öltözőszekrények ajtajának, belső felületeinek 2 óránként történő fertőtlenítése.
- Valamennyi gőz-, és szauna szolgáltatás szüneteltetése.
- Jacuzzik, pezsgőfürdők nem üzemelhetnek, irányadó üzemeltetésük szempontjából az NNK aktuális iránymutatása.
- Test-, és gyógykezelések a jogszabályban rögzítettek szerint, az NNK irányadó útmutatása alapján végezhetők.
- A fürdő valamennyi részlegében, helyiségében papucs használatának kötelezővé tétele.
- A beléptető karórák fertőtlenítése kivétel nélkül minden használat után.
- Vízi attrakciók, élményelemek üzemeltetésének szüneteltetése, a csúszdák kivételével.



Jelen ajánlás nem minősül hatósági előírásnak és nem mentesít a hatályos közegészségügyi és egyéb jogszabályok betartásának kötelezettsége alól.

Legionella megelőzése

(forrás: NNK)

A Legionella baktériumok vízrendszerekben megtelepedő kórokozók, amelyek az arra fogékonyakban súlyos, akár halálos kimenetelű tüdőgyulladást okozhatnak. A veszélyeztetett csoportok ugyanazok, mint a COVID-19 esetében: az idősek és a krónikus alapbetegséggel rendelkező vagy legyengült immunálapotú emberek. Mivel mindkettő légúti kórokozó, együttes fertőzés esetén súlyosabb tünetekkel kell számolni.

A Legionella elszaporodásának a pangó, 20°C-nál melegebb víz kedvez, így a járványhelyzet miatt használaton kívül levő épületek vízhálózata, illetve az üzemben kívül levő hűtőtornyok is kockázatot jelenthetnek. Fertőzést a baktériummal szennyezett vízpermet (aeroszol) belégzése okoz, amely zuhanyzáskor, a csapok megnyitásakor, WC öblítéskor, vagy a hűtőtornyok működése során keletkezik. Így az üzemszünet után újraindított rendszereknél erre is figyelmet kell fordítani.

Tanácsok a biztonságos újraindításhoz

- Amennyiben a használaton kívüli időszakban a hálózatban áll a víz, de a melegvíz-ellátás üzemelt, a szokásos kockázatkezelési megoldások elegendőek: a meleg víz legyen a termelés helyén legalább 60°C, a felhasználás helyén legalább 50°C. Minden kifolyót legalább hetente egyszer forró vízzel, majd hideg vízzel át kell öblíteni (legalább 1-1 percig), ügyelve az óvatos, fröccsenésmentes kifolyatásra. Ezen feltételek betartása esetén az épület ismételt használatba vétele nem jelent kockázatot.
- Amennyiben a használaton kívüli időszakban a hálózatban áll a víz, de a melegvíz-ellátás nem üzemelt: a melegvíz-tartályt javasolt a csapolócsokon keresztül teljesen leüríteni. Újraindítás előtt a hidegvíz rendszert át kell öblíteni, és – amennyiben erre lehetőség van – 50 mg/l szabad aktív klór tartalmú vízzel egy óra behatási idővel sokk-fertőtleníteni. Ezt követően a melegvíz-tartályt fel kell tölteni, felfűteni legalább 60°C-ra, és a forró vízzel valamennyi végkifolyót átöblíteni (legalább 1 percig) ügyelve az óvatos, fröccsenésmentes kifolyatásra.
- Nagy vízrendszerek szárazra ürítése általában nem javasolt, mert szinte mindig marad pangó víz a rendszerben. Amennyiben mégis ilyen döntés születik, a rendszert a leürítés előtt fertőtleníteni javasolt, majd újraindításkor az előző pont szerint kell eljárni. Egyéb vízrendszerek: ahol lehetséges, javasolt szárazra üríteni a leállás idejére (pl. pezsgőmedencék, öntözőrendszerek). Ha ez nem megoldható, újraindítás előtt sokk-fertőtlenítés szükséges (50 mg/l klórral).

SZABADTÉRI ATTRAKCIÓK, AKTÍV TURISZTIKAI HELYSZÍNEK

Az általános iránymutatások betartása mellett a szabadtéri helyszínekre vonatkozóan az alábbi intézkedések betartása javasolt.



Jelen ajánlás nem minősül hatósági előírásnak és nem mentesít a hatályos közegészségügyi és egyéb jogszabályok betartásának kötelezettsége alól.

Javasolt intézkedések

- A vendégek által igénybe vett védőfelszerelések fertőtlenítése minden használatbavétel előtt, illetve azt követően.
- A vendégek által kölcsönzött eszközök (pl. kerékpár) fertőtlenítése minden használatbavétel előtt, illetve azt követően.
- Kültéri pihenőterek és berendezéseinek (padok, székek, asztalok) folyamatos, rendszeres fertőtlenítése, amennyiben ez nem megvalósítható, annak a vendégek előli elzárásának biztosítása.
- A pihenőterek berendezései számának szükség szerinti csökkentése a zsúfoltság elkerülése érdekében, egymástól szellős elrendezés folyamatos fenntartása.
- Nem javasolt azoknak az attrakcióknak a megnyitása, amelyek megközelítése közben nem tartható be a biztonsági távolság.
- Látogatható barlangok megnyitása nem javasolt.
- A kertek, parkok megnyitása engedélyezett, a közegészségügyi előírások és a kormányzati útmutatások, utasítások, megfelelő előírások fokozott betartásával. Az üzemeltető köteles gondoskodni arról, hogy a biztonságos távolságot a parkok, kertek látogatói betartsák, a csoportosulás nem engedélyezett.

- Állatok bemutatását szolgáló attrakcióelemek megnyitása a közegészségügyi és állategészségügyi előírások, valamint az a kormányzati útmutatások, utasítások, megfelelő előírások fokozott betartásával lehetséges.
- Személyes vezetés maximum 10 fős létszámig javasolt, a megfelelő biztonsági távolság (1,5 m) betartásával.
- Minden olyan élményelem megnyitása, amelynek megtekintése feltorlódáshoz vezethet, nem javasolt.
- Azon attrakcióelemek esetén, ahol egymással szemben történő forgalom esetén nem lehet betartani a 1,5 méter távolságot (pl. függőhidak), azok megnyitása nem ajánlott.
- Felvonó használata csak abban az esetben javasolt, ha biztosított annak rendszeres fertőtlenítése és a vendégek közötti 1,5 méteres távolság betartása. A felvonó igénybevétele során a maszk és kesztyű használatának kötelezővé tétele javasolt.
- Bobpálya igénybevétele csak abban az esetben lehetséges, ha biztosított annak rendszeres fertőtlenítése és a vendégek közötti 1,5 méteres távolság betartása. A bobbpálya használatakor maszk és kesztyű használatának kötelezővé tétele javasolt.
- Javasolt a kilátók lezárása, mivel a biztonságos távolságtartás nem megoldható.
- Javasolt az állatsimogatók vendégek előli lezárása.
- A túraútvonalakon javasolt a szabadtéri pihenőbútorok, játszóterek, tűzrakóhelyek vendégek elől történő elzárása.
- A zárt területű állat- és növényházak megnyitása nem javasolt.



Jelen ajánlás nem minősül hatósági előírásnak és nem mentesít a hatályos közegészségügyi és egyéb jogszabályok betartásának kötelezettsége alól.

TOURINFORM IRODÁK

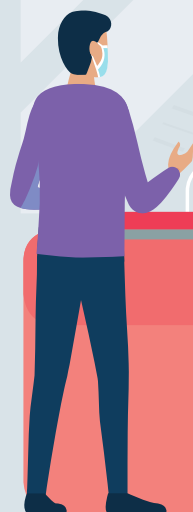
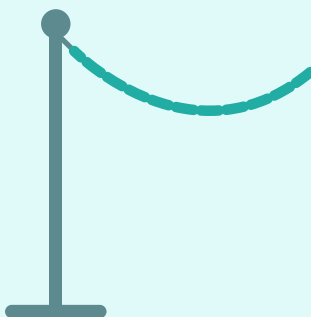
A Tourinform irodák front office-ban dolgozó munkatársai napi kapcsolatba kerülnek a vendégekkel, ezért fontos, hogy tájékozottak legyenek a koronavírus-járvány megelőzését szolgáló városon, településen belüli, valamint a kiemelt attrakciókat és nagyobb szállodákat érintő intézkedésekről, hogy válaszolni tudjanak a vendégek kérdéseire.

Különösen készüljenek fel a kollegák a korlátozó intézkedésekkel kapcsolatban, az esetleges kellemetlenségek elkerülése érdekében. A Tourinform irodák sokat tudnak tenni a településen tervezett utazások körültekintő megtervezése, a lehetőségek kommunikálása, a biztonságos utazás és élményszerzés érdekében.

Az egyes Tourinform irodákban vagy általuk biztosított szolgáltatások (pl. idegenvezetés, csomagmegőrző, kerékpárkölcsonzés stb.) elérhetőségéről, a veszélyhelyzetre tekintettel jól látható helyen, az irodán kívül (pl. bejárat előtt táblán) elhelyezett tájékoztatót szükséges kihelyezni.



tourinform



Jelen ajánlás nem minősül hatósági előírásnak és nem mentesít a hatályos közegészségügyi és egyéb jogszabályok betartásának kötelezettsége alól.



AJÁNLOTT ÚTMUTATÁS A VENDÉGEK SZÁMÁRA

Jelen ajánlás nem minősül hatósági előírásnak és nem mentesít a hatályos közegészségügyi és egyéb jogszabályok betartásának kötelezettsége alól.

- Már az utazás előtt tájékozódjunk az adott helyszín látogathatóságáról, ha lehetséges foglaljunk előre időpontot.
- Éljük az online előre foglalási és fizetési lehetőséggel és lehetőség szerint válasszuk a készpénzmentes fizetési módot.
- A helyszínen kövessük figyelemmel a kihelyezett tájékoztatókat és tartsuk be az előírásokat.
- Tartsuk be a megfelelő, legalább 1,5 méteres biztonsági távolságot.
- A jegypénztáraknál, információs pultoknál egy családból, összetartozó vendégek közül csak egyikünk álljon be a sorba.
- Viseljünk maszkot és kesztyűt a zárt terekben.
- Rendszeresen használjuk a kihelyezett kézfertőtlenítő szereket.
- A mosdóknál is tartsuk be a megfelelő biztonsági távolságot.
- A strandok valamennyi részlegében, helyiségében használjunk papucsot. A vendéglátóhelyeken a saját törölközőnket a székek ülő- és hátlapjára helyezve foglaljunk helyet.
- Egyedül vagy családdal induljunk el túrázni és kerüljük a gyakran látogatott és ismert helyeket.

FORRÁSOK

- *BC Ministry Of Health: COVID-19 Guidance for Hotel Sector (2020. 04. 08.)*
- *Centre for Health Protection: Health advice on prevention of Coronavirus disease (COVID-19) for Hotel Industry (2020. 03. 19)*
- *EgészségKalauz, www.egeszsegkalauz.hu (2020. 04. 16)*
- *Koronavírus hivatalos oldala, www.koronavirus.gov.hu (2020. 04. 15)*
- *National Health Service (NHS): Guidance for Hospitality Industry*
- *Nemzeti Népegészségügyi Központ, www.nnk.gov.hu (2020. 04. 20.)*
- *Veszprém Megyei Kereskedelmi és Iparkamara, www.veszpremikamara.hu (2020. 04. 10.)*
- *World Health Organisation: Operational considerations for COVID-19 management in the accommodation sector (2020. 03.31)*



MAGYAR
TURISZTIKAI ÜGYNÖKSÉG