

# **COVID-19**

# **KÉZIKÖNYV**

**ATTRAKCIÓK ÜZEMELTETŐI  
ÉS SZOLGÁLTATÓK RÉSZÉRE**

KÉSZÍTETTE:

**Magyar Turisztikai Ügynökség**

Hatályos: 2020 / 06 / 22



# Tartalom

<b>BEVEZETÉS</b>	4
<b>FŐBB TUDNIVALÓK A KORONAVÍRUSRÓL</b>	6
COVID-19 VÍRUS ALAPINFORMÁCIÓK	7
A KORONAVÍRUS TÜNETEI	7
A KORONAVÍRUS OKOZTA FERTŐZÉS LEFOLYÁSA, SZÖVŐDMÉNYEI	8
BETEGSÉG KEZELÉSE	10
KORONAVÍRUS A KÜLÖNBÖZŐ FELÜLETEKEN	11
<b>ÁLTALÁNOS JAVASLATOK</b>	12
A MEGELŐZÉSHEZ SZÜKSÉGES INTÉZKEDÉSEK	17
<b>JAVASOLT ÁLTALÁNOS ÉRVÉNYŰ INTÉZKEDÉSEK A TURIZMUSBAN DOLGOZÓK SZÁMÁRA TURISZTIKAI ATTRAKCIÓK, SZOLGÁLTATÓK, TOURINFORM IRODÁK ESETÉBEN</b>	23
<b>SPECIFIKUS IRÁNYMUTATÁSOK, JAVASLATOK</b>	
TERMÉSZETES VIZŰ STRANDOK	29
KÖZFÜRDŐK	32
SZABADTÉRI ATTRAKCIÓK, AKTÍV TURISZTIKAI HELYSZÍNEK	38
IDEGENVEZETŐK	42
AUTÓBUSZOK	43
KIÁLLÍTÁSOK, KONFERENCIÁK, ÜZLETI RENDEZVÉNYEK	44
TOURINFORM IRODÁK	51
<b>AJÁNLOTT ÚTMUTATÁS VENDÉGEK SZÁMÁRA</b>	52
<b>FORRÁSOK</b>	54

# Bevezetés

**A Magyar Turisztikai Ügynökség jelen javaslat összeállításával a turizmusban érdekelt, jelentős vendégforgalmat bonyolító attrakciók és szolgáltatók munkáját szeretné segíteni az újraindításhoz kapcsolódóan.**

Az egyes helyszínek (látogatóközpontok, gyógy- és élményfürdők, strandok, Tourinform irodák, információs pontok, kiállító- és bemutatóterek, múzeumok, aktív turisztikai helyszínek stb.) munkatársai rendszeresen, napi szinten kapcsolatba kerülnek a vendégekkel (érdeklődők, látogatók, fürdőzők, kirándulók stb.), így az emberek közötti kapcsolat elkerülhetetlen.

Ezért mind a munkatársak, mind pedig a vendégek szempontjából összegyűjtöttük azon szempontokat, melyek a legfontosabbak lehetnek, hogy a fertőzés tovább terjedését megakadályozva, mégis megfelelő színvonalú szolgáltatást tudjanak nyújtani, és a vendégélmény is – természetesen az adott körülmények között – a legteljesebb legyen.

A javasolt intézkedések felsorolása segítséget nyújthat Önöknek, de a hatályos – és a veszélyhelyzetre tekintettel rendszeresen felülvizsgált – közegészségügyi, higiénés és egyéb hatósági rendeleteket, szabályzókat természetesen nem írja felül, nem előzi meg.

Szeretnénk egyúttal a figyelmet felhívni arra, hogy ez egyes létesítmények működését az általános előírásokon túl szabályozó speciális előírások betartása kiemelten fontos. Szükséges az egyes intézmények belső intézkedési terveinek, szabályzataikban foglaltaknak (pl. takarításra, üzemeltetésre, vendégkiszolgálásra stb.) a betartása, egyúttal javasoljuk ezen szabályzatok, utasítások, intézkedési protokollok kiegészítését, aktualizálását az adott létesítmény adottságaihoz illeszkedően.

A COVID-19 miatt hozott, a lakosság egészségének megőrzését célzó intézkedések, jogszabályok betartása minden érintett számára kötelező. Magyarország Kormányának döntései, a Nemzeti Népegészségügyi Központ vagy az országos tisztifőorvos által kiadott útmutatások, irányelvek betartása mindannyiunk érdeke és kötelessége.

Az Önök munkájának segítése érdekében, összeállítottuk a legfontosabb minimális alapintézkedéseket, amelyek a jelenlegi, egyézségügyi kockázatokkal és korlátozásokkal terhelt időszakban is minden érintett számára biztonságos, a vendégek számára élményt nyújtó turisztikai ügymenetet és szolgáltatást biztosítanak. Ne feledkezzünk meg kollégáinkról sem, akik nap mint nap várják és kiszolgálják vendégeinket, így az is legalább ilyen fontos szempont, hogy az ő számukra megfelelő és biztonságos munkakörnyezetet teremtsünk. A dokumentum további fejezeteiben pedig részletesen bemutatjuk részlegenként, melyek azok az ajánlott minimum és egyéb intézkedések.

**Jó egészséget kívánunk minden turizmusban érdekelt vagy érintett szereplőnek, vezetőknek és munkatársaknak!**

**Mindannyiuknak sikeres (újra)nyitást,  
felfutó üzletmenetet és biztonságos működést kívánunk!**



MAGYAR  
TURISZTIKAI ÜGYNÖKSÉG



# Főbb tudnivalók a koronavírusról

## A fertőzés legáltalánosabb tünetei



A szakmai szervezetek reagálásának köszönhetően rövid időn belül elkészült az a teszt, amely lehetővé tette a koronavírus gyors azonosítását. A vírus jelenlétét a légzőrendszerből vett mintából (pl. orr- vagy torokkenetből, váladékból), vagy vérszérumból az ellenanyagot lehet kimutatni.

# A FERTŐZÉS LEFOLYÁSA ÉS SZÖVŐDMÉNYEI

A SARS-CoV-2 okozta fertőzés az esetek mintegy 75-80 százalékában enyhe vagy közepesen súlyos tünetekkel jár, és az érintettek negyedénél súlyos lefolyású a betegség. A kórházi kezelésre szorulóok egy része a fertőzés előtt egészséges volt. A halálos áldozatok azonban jellemzően azok közül kerülnek ki, akik a nagyobb kockázatot rejtő csoportokba tartoznak, például krónikus betegségek, szívproblémáik, cukorbetegségük van, vagy koruk előrehaladottabb.

Hasonlóan az influenza és más légúti kórokozók terjedéséhez az új koronavírus (COVID-19) egyik terjedési módja a cseppfertőzés, azaz a vírus terjedése szempontjából a legnagyobb veszélyt a megbetegedett köhögő, tüsszögő ember jelenti. A köhögéssel, tüsszentéssel felületre került vírus néhány órán át, esetleg több napon keresztül is fertőzőképes maradhat. Tudományosan eddig nem bizonyított, hogy az új típusú koronavírus az ismert fertőzési módokon túl más módon terjedne. Ezt erősítette meg a WHO, az EFSA, az Európai Járványügyi Központ és a Német Szövetségi Kockázatértékelési Intézet (BfR) is. Az új típusú koronavírus a lappangási idő alatt is képes továbbterjedni. Az influenzaszerű tünetek után a betegség a tüdőre húzódhat, súlyos légzési nehézségeket okozva. A betegség szövődménye tüdőgyulladás, akut légzőszervi distressz szindróma (ARDS), szепtikus sokk vagy veseelégtelenség is lehet, végső esetben pedig halált is okozhat.







*Jelen ajánlás nem minősül hatósági előírásnak és nem mentesít a hatályos közegészségügyi és egyéb jogszabályok betartásának kötelezettsége alól.*

# A BETEGSÉG KEZELÉSE

Jelenleg nincs olyan gyógyszer, ami specifikusan az új típusú koronavírus okozta fertőzés ellen hatásos lenne. A kezelés ezért jelenleg a tünetek enyhítését, az életfunkciók stabilitásának megőrzését célozza. A szakemberek folyamatosan vizsgálják, hogy milyen hatással vannak a vírusra az ismert antivirális szerek.

Mivel vírusfertőzésről van szó, a koronavírus okozta fertőzés ellen teljesen hatástalanok az antibiotikumok. Ezek szedése kifejezetten káros lehet virális fertőzés esetén, többek között növelheti a gyógyszerrezisztens kórokozók kialakulásának esélyét.



# KORONAVÍRUS A KÜLÖNBÖZŐ FELÜLETEKEN

A kutatók a laboratóriumban különféle felületeken tesztelték a vírus életben maradási idejét, és azt találták, hogy sokáig virulens marad: kartonpapíron akár 24 óráig, műanyag és rozsdamentes acélfelületen két-három napig (!), a levegőben lebegni képes részecskékhez kötve (aeroszolon) legfeljebb három óráig marad életben.



# Általános javaslatok

*Jelen ajánlás nem minősül hatósági előírásnak és nem mentesít a hatályos közegészségügyi és egyéb jogszabályok betartásának kötelezettsége alól.*

**AZ ALÁBBI IRÁNYMUTATÁS MEGFOGALMAZÁSÁVAL A TURIZMUSBAN DOLGOZÓ MUNKAVÁLLALÓK SZÁMÁRA SZERETNÉNK SEGÍTSÉGET NYÚJTANI A KORONAVÍRUS-JÁRVÁNY IDŐSZAKÁBAN. AZ AJÁNLOTT INTÉZKEDÉSEK BETARTÁSÁVAL MIND A SAJÁT MAGUNK, MIND A VENDÉGEK BIZTONSÁGÉRZETÉT NÖVELHETJÜK ÉS ELŐSEGÍTHETJÜK A TURIZMUS ÚJRAINDÍTÁSÁT.**

A vendéglátóegységekre vonatkozó ajánlások a szálláshelyekre és vendéglátóegységekre vonatkozó részben találhatók.

A turisztikai szempontból vonzó, frekventált helyszíneken naponta jelentős számú bel- és külföldi látogató fordul meg, akik igénybe veszik a kínált szolgáltatásokat vagy információt kérnek.

A turisztikai attrakciókat felkereső vendégek (szolgáltatást igénybe vevő érdeklődő, látogató, fürdőző, kiránduló stb.) fizikailag közeli kapcsolatba kerülhetnek a kiszolgáló személyzettel, a többi vendéggel, ezért nagy figyelmet kell fordítani azokra a szempontokra és megelőző intézkedésekre (pl. a kéz higiénijára, a szemek, a száj, az orr érintésének elkerülésére, a biztonságos fizikai távolságtartásra, a nyilvános területeken a gyakori fertőtlenítésre stb.), melyek révén megelőzhető a fertőzés terjedése.

Fontos, hogy az egyes turisztikai szolgáltatóhelyek, attrakciók jegypénztáraiban, információs és recepciós pultjainál, közönségforgalmi részlegein dolgozó munkatársak tájékozottak legyenek a koronavírus járvány megelőzését szolgáló létesítményen belüli intézkedésekről, hogy válaszolni tudjanak a vendégek kérdéseire, beleértve a közelben levő egészségügyi szolgáltatókat, patikákat.

A legfontosabb, hogy élhető környezetet biztosítsunk a vendégek (szolgáltatást igénybe vevő érdeklődő, látogató, fürdőző, kiránduló stb.) zavartalan pihenése érdekében, a látható biztonság megteremtésével.

Az egészség megőrzését célzó intézkedések, jogszabályok betartása minden érintett számára kötelező, a kiadott útmutatások, irányelvek betartása mindannyiunk érdeke és kötelessége. Az ágazatspecifikus, egészségügyi és környezetvédelmi, valamint katasztrófavédelmi szabványok betartása mellett, a kormányzati szervek iránymutatásait követve szükséges eljárni.

Szükséges az egyes intézmények belső intézkedési terveinek, szabályzataiban foglaltaknak a fokozott betartása és betartatása javasolt ezen szabályzatok, utasítások, intézkedési protokollok kiegészítése és rendszeres aktualizálása a járványhelyzet alakulásához igazodva.

A vendégek megfelelő tájékoztatásáról szükséges gondoskodni: a létesítmény aktuális házirendjéről, COVID 19-cel kapcsolatban tett intézkedésekről, a létesítményre jellemző egyedi igénybevétel feltételeiről, a járvány miatti korlátozásokról (pl. a szolgáltatást csak szájmaszkban, védőkesztyű használatával lehet igénybe venni, létszámkorlátozások stb.).

A tájékoztatókat jól látható helyeken (a bejárat környezetében, közösségi terekben, információs/recepciósi pultokon, pénztáraknál stb.) javasoljuk el-/kihelyezni.

Az üzemeltető felelőssége, hogy a dolgozók egészségügyi állapotát monitorozza és betegség gyanúja esetén intézkedjen.

Törekedjünk a maximális vendégkiszolgálásra! Érezze a vendég (szolgáltatást igénybe vevő érdeklődő, látogató, fürdőző, kiránduló stb.), hogy ügyelünk a biztonságra és a tisztaságra. Ne árasszuk el óvintézkedéssel, ugyanakkor a feltétlenül szükséges óvintézkedéseket kivétel nélkül tegyük meg.

Az alábbiakban a turisztikai attrakciók, szolgáltatók, Tourinform irodák mindegyikére (pl. látogatóközpontok, gyógy- és élményfürdők, strandok, információs pontok, kiállító és bemutatóterek, múzeumok, aktív turisztikai helyszínek stb.) vonatkozó általános javaslatokat gyűjtöttük össze.

**Az egyes specifikus szempontokat helyszínenként összegyűjtve az általános javaslatokat követően foglaltuk össze.**

Általános információk dolgozóknak

# A MEGELŐZÉSHEZ SZÜKSÉGES INTÉZKEDÉSEK:



*Jelen ajánlás nem minősül hatósági előírásnak és nem mentesít a hatályos közegészségügyi és egyéb jogszabályok betartásának kötelezettsége alól.*





**Hordjunk kesztyűt és maszkot!**

**Rendszeresen mossunk kezet!**



**Tüsszentés és köhögés esetén használjunk papírzsebkendőt!**



**Fertőtlenítsünk!**



**Kerüljük a kézfogást és a fizikai kontaktust másokkal!**



**Ne nyúljunk az arcunkhoz!**  
*(kifejezetten szem és száj)*



**Ha betegek vagyunk, maradjunk otthon!**

**Tünetek esetén azonnal értesítsük vezetőnket és forduljunk telefonon házi orvosunkhoz!**





# MOSSUNK RENDSZERESEN ÉS ALAPOSAN KEZET A KÖVETKEZŐ ÚTMUTATÁS SZERINT:

**A hatékony kézmosás legalább 30 mp.**

*Forrás: koronavirus.gov.hu*



**1.** Nedvesítsük be a kezünket vízzel



**2.** Adagoljunk megfelelő mennyiségű szappant a kezünkbe.



**3.** Dörzsöljük össze a két tenyerünket.



**4.** Dörzsöljük az egyik tenyerünkkel a másik kéz kézfejét úgy, hogy közben az ujjakat összefonjuk. Váltott kézzel ismételjük meg.



**5.** Dörzsöljük össze a két tenyeret úgy hogy az ujjakat összefűzzük.



**6.** Dörzsöljük az egyik kéz tenyerével a másik kéz ujjainak hátát úgy, hogy az ujjak horogszerűen összeakaszkodjanak. Váltott kézzel ismételjük meg.



**7.** Markoljuk meg az egyik hüvelykujjat és körkörös mozdulattal dörzsöljük, majd váltsunk kezet.



**8.** Az egyik kéz ujjbegyeit dörzsöljük a másik kéz tenyeréhez körkörösén, oda-vissza, majd váltsunk kezet.



**9.** Folyóvízzel alaposan öblítsük le a kezét.



**10.** Kézszáritáshoz egyszerűhasználatos papírtörölt alkalmazunk.



**11.** A vízcsapot a papírtörő segítségével zárjuk el (vagy könyökkel a könyökös csaptelepet)



**12.** Kezeink biztonságosak.

# JAVASOLT ÁLTALÁNOS INTÉZKEDÉSEK

*Jelen ajánlás nem minősül hatósági előírásnak és nem mentesít a hatályos közegészségügyi és egyéb jogszabályok betartásának kötelezettsége alól.*

- Biztosítsunk aktuális információkat a látogatók számára a tájékoztató felületeken, online és offline formában még a helyszínre történő belépés előtt (honlap, applikáció, előtér, fogadócsarnok, érkezési pont stb.).
- Gondoskodjunk arról, hogy a vendégek (érdeklődők, látogatók, fürdőzők, kirándulók stb.) számára a beléptető pontokon és a pénztárnál (szabadtéri attrakció esetén elérhető, jól látható helyen pl. központi helyszínnél, vagy túraútvonal mellett) legyen elérhető viselkedési javaslat a rájuk vonatkozó egészségügyi/megelőzési/higiéniai szabályok betartásával (távoltágtartás, egészségi állapotban történő változás - pl. láz - azonnali jelzése, fertőtlenítők használata stb.). Ezt a honlapon, applikáción, social web felületeken (is) tegyük közzé.
- Ha bármilyen különleges, fertőzésre vagy betegségekre utaló jelet azonosítunk, azonnal jelezzük közvetlen vezetőnknek és járjunk el a létesítmény akció -/ intézkedési terve alapján.
- Biztosítsuk az online előre foglalási, jegyvásárlási és fizetési lehetőséget, a kontaktmentes belépőjegy vásárlást és törekedjünk a készpénzmentes szolgáltatásokra.
- Tegyük lehetővé a szolgáltatás igénybevételéhez szükséges dokumentáció (pl. felelősségvállalási nyilatkozat) előzetes kitöltését, mellőzzük a felesleges adminisztrációt.
- Vezetőként határozzuk meg, hogy egyszerre hány vendéget tudunk biztonságosan fogadni és ennél több embert ne engedjünk be a létesítménybe - szem előtt tartva a jogszabályi előírásokat és az ajánlásokat.
- A munkaállomásokat egymástól legalább 1,5 méter távolságban alakítsuk ki (pl. jegypénztár), ahol megoldott üvegfallal, vagy más megoldással az elválasztás, ott nem szükséges a védőtávolság biztosítása.

- A recepciónál, jegypénztárakban, információs pultoknál a munkatársakat válasszuk el plexivel/üveggel a vendégektől.
- Helyezzünk el kézfertőtlenítő szereket a pulton mind a vendégek, mind a személyzet számára.
- Hívjuk fel a vendégek figyelmét arra, hogy az intézménybe történő belépés csak a kézfertőtlenítést követően engedélyezett.
- Gondoskodjunk arról, hogy a recepciónál, jegypénztárnál, információs pultnál rendelkezésre álljanak a szükséges eszközök és orvosi készlet:
  - *Eldobható fertőtlenítőkendő a felületek tisztítására*
  - *Arcmaszk*
  - *Eldobható kesztyű*
  - *Vendéggel érintkezve, egy légtérben: hosszú ujjú ing viselése*
  - *Fertőtlenítő folyadék*
  - *Egyéb, helyszínen elérhető orvosi eszközök*



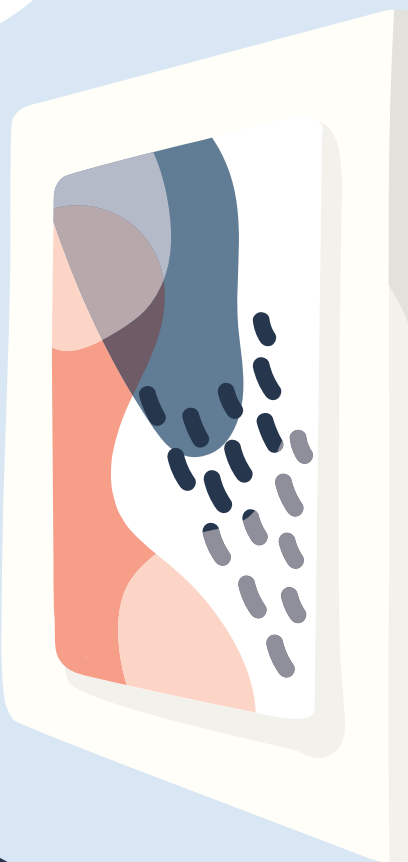
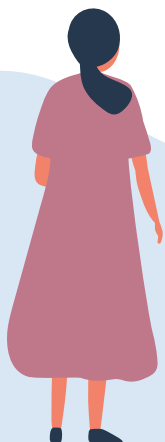
*Jelen ajánlás nem minősül hatósági előírásnak és nem mentesít a hatályos közegészségügyi és egyéb jogszabályok betartásának kötelezettsége alól.*

- A pulton kívül 1,5 méterenként helyezünk el jól látható jelzést, hogy a sor ne torlódhasson fel és tartható legyen a várakozók között a megfelelő távolság.
- Hívjuk fel a vendégek figyelmét arra, hogy egy családból, összetartozó vendégek közül csak egy ember álljon be a sorba és tartsák be a megfelelő távolságot.
- Viseljük maszkot és kesztyűt a zárt terekben, az NNK útmutatása és tájékoztatása alapján.
- Korlátozzuk a liftek befogadóképességét, egy légtérben maximum 2 fő tartózkodjon, kivéve az egy háztartásban élők esetében.
- Vezetőként a gyanús esetek (betegség) felismerésére és kezelésére alkítsunk ki és léptessünk hatályba konkrét protokollt.
- Munkatársként pedig fokozottan figyeljünk ennek betartására.
- Legyünk tisztában az érintett hatóságok elérhetőségeivel.
- Fokozottan figyeljünk a fertőtlenítésre:
  - *A pultokat és felületeket, a bejáratot és környezetét folyamatosan, de legalább óránként fertőtlenítsük.*
  - *Beltéri és kültéri pihenőtereket és berendezéseit (pihenőágyak, székek, asztalok utcabútorok) 2 óránként fertőtlenítsük.*
  - *A vendégek vagy a személyzet által gyakran érintett felületeket rendszeresen fertőtlenítsük (legalább 2 óránként): ajtókilincs, liftgombok, kapcsolók, fogantyúk, korlátok, utcabútorok stb.*
  - *A közönségforgalmi mosdókat legalább 2 óránként, forgalmasabb helyiségekben óránként fertőtlenítsünk a takarítási szabályzatban megjelölt módon és vegyszerekkel.*
  - *A közös terek higiéniai állapotának fenntartása során az előírt takarítási útmutatót teljeskörűen tartsuk be (külön figyelemmel a tisztítószerek előírt koncentrációjának alkalmazására és a műtárgyvédelmi előírásokra).*

- Közönségforgalmi mosdók kapacitásait kövessük figyelemmel, a sorbanállásnál tartassuk be a megfelelő biztonsági távolságot, a padozaton matricákkal jelöljük a várakozási távolságot. Az előtérben tartózkodók száma max. 2 fő a 1,5 méter védőtávolság betartásával.
- Rendszeresen szellőztessünk.
- Gondoskodjunk a gépészeti rendszerek, külön figyelemmel a szellőztető berendezésekre, üzemeltetési előírásainak pontos betartásáról és ellenőrzéséről.
- Gondoskodjunk a terület nagyságához és a vendégek számához viszonyítva megfelelő számú, méretű és elhelyezésű hulladékgyűjtő edényekről és ezek 2 óránkénti, illetve szükség szerinti ürítéséről.
- A pihenőterek (bel- és kültéren egyaránt) berendezéseinek számát szükség szerinti csökkentsük a zsúfoltság elkerülése érdekében, biztosítsuk a szellős elrendezés folyamatos fenntartását.
- A kiállító- és bemutatóterekben és egyéb helyszíneken a látogatói útvonalon gondoskodjunk a látogatók közötti legalább 1,5 méteres távolság betartásáról. Az egyszerre, egy időben egy térben csak ennek betartásával meghatározott létszám tartózkodjon.
- Javasoljuk a látogatói útvonalak szakaszolását, az üzemeltető helyismeretének megfelelően.
- Korlátozzuk a látogatói létszámot, határozzuk meg az egyszerre egy időben egy térben tartózkodók létszámát, az üzemeltető biztonsági előírásainak és a közegészségügyi előírásoknak megfelelően.
- Csak olyan állandó élményelemek látogatását tegyük lehetővé, ahol a közönség által igénybe vett területek fertőtlenítése megoldható. Új élményelemek, időszaki kiállítások, gyermek- vagy egyéb egyéni- és csoportos foglalkozások tartása nem ajánlott.
- A rendezvények megtartását halasszuk későbbi időpontra. A rendezvények megtartására külön jogszabályi előírások vonatkoznak.
- Hangosvezető/audio guide/visual guide használata között azokat fertőtlenítsük, a használatok közötti megfelelő „pihentetési” idővel.
- A zárt terű attrakciók látogatását csak egyéni látogatók részére tegyük lehetővé, csak családtagok vagy az egy háztartásban élők jelentenek csoportos kivételt. (Amennyiben a jogszabályi környezet megengedi).
- Személyes vezetést maximum 10 fős létszámig tegyünk elérhetővé, a megfelelő biztonsági távolság (1,5 m) betartásával.



- Az érintéssel indítható, működtethető információs és attrakciós elemek használatát csak akkor tesszük elérhetővé, ha biztosítható annak rendszeres fertőtlenítése. A nem üzemeltetett eszközöket a vendégektől el kell különíteni (pl. kordon).
- A zárt terekre vonatkozóan a látogatók számának korlátozása szükséges: 20 m<sup>2</sup>-nél kisebb térben maximum 1 vendég tartózkodjon a személyzetten kívül egy időben. A biztonsági távolságot (1,5 méter) meg kell tartani, figyelemmel az egyes helyiségek méretére. (Javasolt az 1 fő látogató számára 20 m<sup>2</sup>-nyi terület biztosításával számolni a befogadható személyek számát).



- Szabadtéri attrakciók, túra- és sétaútvonalak, természetes vízfelületek, strandok esetében szükséges a vendégek közötti 1,5 méteres biztonsági távolság tartása. Az adott területre megadott jogszabályi előírások betartása kötelező, a közegészségügyi előírások szigorú és folyamatos fenntartása mellett. Javasolt az előírásokban rögzített 1 főre jutó (biztosítandó) területek nagyságát a jogszabályban rögzítetthez képest kétszeresre növelni.
- Az attrakciókhoz tartozó játszóterek megnyitásával kapcsolatban a kormányzati iránymutatások betartása javasolt, ennek hiányában a közegészségügyi szabályok betartására fokozottan ügyelni kell. Minimum napi rendszerességgel javasolt a játszóeszközök fertőtlenítése. A kiskorúakat (gyermeket) kísérő szülők, rokonok, felügyelők felelőssége a biztonságos távolság betartásának figyelemmel kísérése, ugyanakkor erre javasolt felhívni a figyelmet.
- A jelenleg fennálló közegészségügyi és járványügyi helyzetben a munkáltató végezze el a meglévő kockázatértékelés felülvizsgálatát, és a munkavállalók munkahelyen történő egyéni védőeszköz használatának minimális biztonsági és egészségvédelmi követelményeiről szóló 65/1999. (XII. 22.) EüM rendelet, valamint a biológiai tényezők hatásának kitett munkavállalók egészségének védelméről szóló 61/1999. (XII. 1.) EüM rendelet előírásainak figyelembevételével annak módosítását, így biztosítva a tevékenység során a biológiai tényezők hatásának kitett munkatársaik higiéniés és egyéni védelemét.



# Specifikus javaslatok részlegenként

The background features a stylized landscape with rolling hills. The foreground is a large, smooth, light orange curve. Above it, a light blue curve represents a hill. Two simple, rounded blue clouds are scattered in the white sky area.

*Jelen ajánlás nem minősül hatósági előírásnak és nem mentesít a hatályos közegészségügyi és egyéb jogszabályok betartásának kötelezettsége alól.*

# TERMÉSZETES VIZŰ STRANDOK

A koronavírus-járvány idején a strandok fenntartása, működtetése, a vízparton (és a vízben) a vendégek közötti ajánlott távolság betartása az átlagosnál nagyobb odafigyelést igényel.

A fürdővíz használati engedéllyel rendelkező természetes fürdőhelyek azzal a feltétellel látogathatóak, hogy a túlszűfolttság elkerülése érdekében a közös háztartásban élő személyeken kívüli személyek között 2 méter távolság betartása szükséges.

A fürdőhely területén, a büfékben és a mellékhelyiségekben, zuhanyzóknak folyamatos fertőtlenítőszeres takarítást kell elvégezni, a dolgozók részére vírusölő hatású kézfertőtlenítőszerrel, szükség szerint védőeszközöket kell biztosítani.

A megfelelő távolságtartásra a mellékhelyiségekben is ügyelni kell. Az üzemeltetőnek biztosítani kell a játékok, padok, rendszeres fertőtlenítését is.



## Fizetős strandok esetében

- A 78/2008 (IV.3) Kormányrendelet szerint fürdőhelynél a várható legnagyobb vendégszámra vonatkozóan egy főre számítva 10 m<sup>2</sup> pihenést szolgáló terület biztosítása helyett 20 m<sup>2</sup> területet szükséges biztosítani. A pihenőhely legnagyobb terhelhetőségét a fentiek alapján szükséges strandi egységenként újraszámolni és szabályozni a beengedést (ezzel egyidejűleg, ahol lehetséges, online előzetes jegyvásárlást előtérbe helyezni).
- A beengedést követően fedett és szabadtéri területen, a természetes vízfelületen, továbbá medencékben a vendégek közötti 2 méteres távolság tartása szükséges.

## Szabadstrandok esetében

- A fürdővíz használati engedéllyel rendelkező természetes fürdőhelyek azzal a feltétellel látogathatóak, hogy a túlzásfoltosság elkerülése érdekében a közös háztartásban élő személyeken kívüli személyek között 2 méter távolság betartása szükséges.
- Az üzemeltető feladata a vendégek tájékoztatása a szabadstrandok esetében a helyszín megközelítésének útvonala mentén.



## További javasolt intézkedések

- A strand területén személyes kontaktussal járó kezelések között fertőtlenítő takarítás és szellőztetés biztosítása (pl. masszázs).
- A közös terek, öltözők, zuhanyzók, medencék, egyéb felületek, lábmosságok higiéniai állapotának fenntartása során az előírt takarítási útmutató teljeskörű betartása (külön figyelemmel a tisztítószeres előírt koncentrációjának alkalmazására). Öltözőkabinok ajtajának, belső felületeinek 2 óránként történő fertőtlenítése.
- Stégkorlátok, medencekorlátok, vízbejutást segítő egyéb eszközök kapaszkodóinak 30 percenként történő fertőtlenítése.
- Vízi szabadidős, sporteszközök bérlése során az eszközök használata közötti időtartamban az eszköz fertőtlenítése.
- A strand valamennyi részlegében, vizesblokk helyiségében papucs használatának kötelezővé tétele.
- A pihenőterek (bel- és kültéren egyaránt) berendezései számának szükség szerinti csökkentése a zsúfoltság elkerülése érdekében, egymástól szellős elrendezés folyamatos fenntartása (pihenőágyak legfeljebb 2 darabonként minimum 1,5 m távolságra történő elhelyezése).
- A strandon - ahol elérhető - feszített víztükrű, vízforgatóval ellátott medence üzemeltethető, azonban élményelemek nélkül (pl. masszázsfúvóka, nyakzuhany).
- Gőz-, szauna szolgáltatás - ahol elérhető - szüneteltetése, jacuzzik/pezsgőfürdők működtetésének szüneteltetése.
- A strand vendéglátóhelyeivel kapcsolatosan javasoljuk a szálláshelyekre és vendéglátóegységekre vonatkozó részben található, vendéglátóegységekre vonatkozó ajánlások figyelembevételét.

# KÖZFÜRDŐK (GYÓGY- ÉS ÉLMÉNYFÜRDŐK, USZODÁK)

A koronavírus járvány alatt a 37/1996. (X.18.) NM rendelet szerint működő közfürdők, strandok, uszodák üzemeltetése, illetve vendégeik az átlagosnál nagyobb odafigyelést igényelnek.

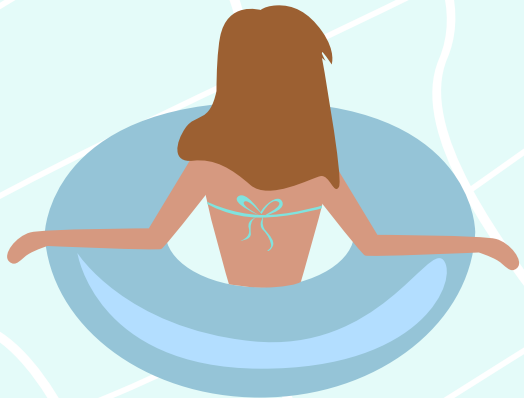


*Jelen ajánlás nem minősül hatósági előírásnak és nem mentesít a hatályos közegészségügyi és egyéb jogszabályok betartásának kötelezettsége alól.*



## Javasolt intézkedések

- A fürdők egész területére és a medencékre egyenként is vonatkozó egyidejű befogadóképesség korlátozása és fenntartása, az NNK irányadó útmutatása alapján.
- Olyan kültéri és beltéri medencék üzemeltethetőek, amelyekben személyes felügyelettel biztosítható a vendégek közötti legalább 1,5 méteres távolság.
- A töltő-ürítős rendszerű medencék üzemeltetésének felfüggesztése, az NNK irányadó útmutatása alapján.
- A vízforgatós medencék vizének kezelésére vonatkozó előírások szigorú betartása és ellenőrzése (pl. klórszint), az NNK irányadó útmutatása alapján.
- A zárt medenceterek és pihenőterek óránkénti átszellőztetése.
- A medencébe lépés előtt és után az előírt elő- és utózuhanyozás betartatása.
- Medencekorlátok 30 percenként történő fertőtlenítése.
- A gépészeti és vízkezelési rendszerek, külön figyelemmel a szellőztető berendezésekre, üzemeltetési előírásainak pontos betartása és ellenőrzése.
- A pihenőterek (bel- és kültéren egyaránt) berendezési tárgyai számára szükség szerinti csökkentése a zsúfoltság elkerülése érdekében, egymástól szellős elrendezés folyamatos fenntartása (pihenőágyak legfeljebb 2 darabonként minimum 1,5 m távolságra történő elhelyezése).



- A szabadtéri pihenőterület 1 főre vonatkozó 8 m<sup>2</sup>-es egységét javasolt 20 m<sup>2</sup>/főre emelni és ezek alapján kiszámolni az egyidejű befogadóképességet, az NNK irányadó útmutatása alapján.
- A közös terek, öltözők, zuhanyzók, medencék, egyéb felületek, lábmossók higiéniai állapotának fenntartása során az előírt takarítási útmutató teljeskörű betartása által (külön figyelemmel a tisztítószeres előírt koncentrációjának alkalmazására).
- Munkatársak részére védőfelszerelés biztosítása (maszk, kesztyű), rendszeres pihenődő tervezése a napi beosztásokba, munkatársak műszakon belüli elkülönítése. A takarító személyzet részére védőfelszerelés használata (kesztyű, maszk, zárt cipő, teljes testet fedő ruházat).
- Fertőtlenítő folyadék/gél kihelyezése a vendégek által látogatott főbb helyiségekben (előtér, öltöző, mosdók, pihenőterek, medence-tér, szabadter, vendéglátóhelyek).
- Vizesblokkok óránkénti takarítása, míg az öltözőkabinok és öltözőszekrények ajtajának, belső felületeinek 2 óránként történő fertőtlenítése.
- Valamennyi gőz-, és szauna szolgáltatás szüneteltetése.
- Jacuzzi, pezsgőfürdők nem üzemelhetnek, irányadó üzemeltetésük szempontjából az NNK aktuális iránymutatása.
- Test-, és gyógykezelések a jogszabályban rögzítettek szerint, az NNK irányadó útmutatása alapján végezhetők.
- A fürdő valamennyi részlegében, helyiségében papucs használatának kötelezővé tétele.
- A beléptető karórák fertőtlenítése kivétel nélkül minden használat után.
- Vízi attrakciók, élményelemek üzemeltetésének szüneteltetése, a csúszdák kivételével.



*Jelen ajánlás nem minősül hatósági előírásnak és nem mentesít a hatályos közegészségügyi és egyéb jogszabályok betartásának kötelezettsége alól.*

# LEGIONELLA MEGELŐZÉSE

(forrás: NNK)

A Legionella baktériumok vízrendszerekben megtelepedő kórokozók, amelyek az arra fogékonyakban súlyos, akár halálos kimenetelű tüdőgyulladást okozhatnak. A veszélyeztetett csoportok ugyanazok, mint a COVID-19 esetében: az idősek és a krónikus alapbetegséggel rendelkező vagy legyengült immunálapotú emberek. Mivel mindkettő légúti kórokozó, együttes fertőzés esetén súlyosabb tünetekkel kell számolni.

A Legionella elszaporodásának a pangó, 20°C-nál melegebb víz kedvez, így a járványhelyzet miatt használaton kívül levő épületek vízhálózata, illetve az üzemben kívül levő hűtőtornyok is kockázatot jelenthetnek. Fertőzést a baktériummal szennyezett vízpermet (aeroszol) belégzése okoz, amely zuhanyzáskor, a csapok megnyitásakor, WC öblítéskor, vagy a hűtőtornyok működése során keletkezik. Így az üzemszünet után újraindított rendszereknél erre is figyelmet kell fordítani.

## Tanácsok a biztonságos újraindításhoz

- Amennyiben a használaton kívüli időszakban a hálózatban áll a víz, de a melegvíz-ellátás üzemelt, a szokásos kockázatkezelési megoldások elegendőek: a meleg víz legyen a termelés helyén legalább 60°C, a felhasználás helyén legalább 50°C. Minden kifolyót legalább hetente egyszer forró vízzel, majd hideg vízzel át kell öblíteni (legalább 1-1 percig), ügyelve az óvatos, fröccsenésmentes kifolyatásra. Ezen feltételek betartása esetén az épület ismételt használatba vétele nem jelent kockázatot.
- Amennyiben a használaton kívüli időszakban a hálózatban áll a víz, de a melegvíz-ellátás nem üzemelt: a melegvíz-tartályt javasolt a csapolócsokon keresztül teljesen leüríteni. Újraindítás előtt a hidegvíz rendszert át kell öblíteni, és – amennyiben erre lehetőség van – 50 mg/l szabad aktív klór tartalmú vízzel egy óra behatási idővel sokk-fertőtleníteni. Ezt követően a melegvíz-tartályt fel kell tölteni, felfűteni legalább 60°C-ra, és a forró vízzel valamennyi végkifolyót átöblíteni (legalább 1 percig) ügyelve az óvatos, fröccsenésmentes kifolyatásra.
- Nagy vízrendszerek szárazra ürítése általában nem javasolt, mert szinte mindig marad pangó víz a rendszerben. Amennyiben mégis ilyen döntés születik, a rendszert a leürítés előtt fertőtleníteni javasolt, majd újraindításkor az előző pont szerint kell eljárni. Egyéb vízrendszerek: ahol lehetséges, javasolt szárazra üríteni a leállás idejére (pl. pezsgőmedencék, öntözőrendszerek). Ha ez nem megoldható, újraindítás előtt sokk-fertőtlenítés szükséges (50 mg/l klórral).

# SZABADTÉRI ATTRAKCIÓK, AKTÍV TURISZTIKAI HELYSZÍNEK

*Az általános iránymutatások betartása mellett a szabadtéri helyszínekre vonatkozóan az alábbi intézkedések betartása javasolt.*



*Jelen ajánlás nem minősül hatósági előírásnak és nem mentesít a hatályos közegészségügyi és egyéb jogszabályok betartásának kötelezettsége alól.*

## Javasolt intézkedések

- A vendégek által igénybe vett védőfelszerelések fertőtlenítése minden használatbavétel előtt, illetve azt követően.
- A vendégek által kölcsönzött eszközök (pl. kerékpár) fertőtlenítése minden használatbavétel előtt, illetve azt követően.
- Kültéri pihenőterek és berendezéseinek (padok, székek, asztalok) folyamatos, rendszeres fertőtlenítése, amennyiben ez nem megvalósítható, annak a vendégek előli elzárásának biztosítása.
- A pihenőterek berendezései számának szükség szerinti csökkentése a zsúfoltság elkerülése érdekében, egymástól szellős elrendezés folyamatos fenntartása.
- Nem javasolt azoknak az attrakcióknak a megnyitása, amelyek megközelítése közben nem tartható be a biztonsági távolság.
- Látogatható barlangok megnyitása nem javasolt.
- A kertek, parkok megnyitása engedélyezett, a közegészségügyi előírások és a kormányzati útmutatások, utasítások, megfelelő előírások fokozott betartásával. Az üzemeltető köteles gondoskodni arról, hogy a biztonságos távolságot a parkok, kertek látogatói betartsák, a csoportosulás nem engedélyezett.

- Állatok bemutatását szolgáló attrakcióelemek megnyitása a közegészségügyi és állategészségügyi előírások, valamint az a kormányzati útmutatások, utasítások, megfelelő előírások fokozott betartásával lehetséges.
- Személyes vezetés maximum 10 fős létszámig javasolt, a megfelelő biztonsági távolság (1,5 m) betartásával.
- Minden olyan élmeényelem megnyitása, amelynek megtekintése feltorlódáshoz vezethet, nem javasolt.
- Azon attrakcióelemek esetén, ahol egymással szemben történő forgalom esetén nem lehet betartani a 1,5 méter távolságot (pl. függőhidak), azok megnyitása nem ajánlott.
- Felvonó használata csak abban az esetben javasolt, ha biztosított annak rendszeres fertőtlenítése és a vendégek közötti 1,5 méteres távolság betartása. A felvonó igénybevétele során a maszk és kesztyű használatának kötelezővé tétele javasolt.
- Bobpálya igénybevétele csak abban az esetben lehetséges, ha biztosított annak rendszeres fertőtlenítése és a vendégek közötti 1,5 méteres távolság betartása. A bobbpálya használatakor maszk és kesztyű használatának kötelezővé tétele javasolt.
- Javasolt a kilátók lezárása, mivel a biztonságos távolságtartás nem megoldható.
- Javasolt az állatsimogatók vendégek előli lezárása.
- A túraútvonalakon javasolt a szabadtéri pihenőbútorok, játszóterek, tűzrakóhelyek vendégek elől történő elzárása.
- A zárt területű állat- és növényházak megnyitása nem javasolt.





*Jelen ajánlás nem minősül hatósági előírásnak és nem mentesít a hatályos közegészségügyi és egyéb jogszabályok betartásának kötelezettsége alól.*

## Covid-19 kézikönyv attrakciók üzemeltetői és szolgáltatók részére

# Idegenvezetők

- erősen javasolt a maszk viselése a résztvevők számára
- programokat kizárólag olyan helyen lehet tartani, ahol biztosítható a másfél méteres védőtávolság betartása
- a programok illusztrációs anyagait rendszeresen fertőtleníteni kell
- lehetőség szerint a program során minden fizetés készpénzmentesen történjen, érintésmentes vásárlás lehetővé tétele ajánlott
- a séták/programok maximális létszámát úgy kell meghatározni, hogy a biztonsági előírások betarthatóak legyenek
- a programokon csak azokat szabad fogadni, akik egészségesek, a magukat betegnek érző vendégek számára rugalmas lemondási és átfoglalási feltételek biztosítása javasolt
- a programokat megelőzően a résztvevőket tájékoztatni kell a konkrét programra vonatkozó biztonsági előírásokról

# Autóbuszok

- Az utasajtókhoz kihelyezett kézfertőtlenítő gél töltése
- Üléspáronként szemetes zacskó kihelyezése, azok rendszeres cseréje
- Idegenvezető és gépkocsivezető mikrofonjának rendszeres, napi többszöri fertőtlenítése
- Légh Kondicionáló és légbefúvók szűrői állapotának ellenőrzése, szükség esetén cseréje vagy tisztítása
- Takarítási és fertőtlenítési napló kitöltése
- Csomagkezelés kizárólag arra használatos kesztyűben történjék (mely nem azonos a takarításhoz vagy üzemanyag vételezéshez használt kesztyűvel)
- Utasok emlékeztetése az utasajtóknál kihelyezett kézfertőtlenítő gél használatára
- Minden felszállás előtt utasok emlékeztetése maszk viselésére a járművön, igény és szükség esetén tartalék maszk biztosítása az utasok részére
- Nyomtatott tájékoztató brosúra elhelyezése hiányában rövid szóbeli tájékoztató indulás előtt a szükséges és javasolt fertőtlenítési eljárásokról az utazás alatt
- Abban az esetben, ha a gépkocsivezető lesegíti az utast a járműről, ne a kezét, hanem a könyökét ajánlja segítségül, ezzel elkerülve a bőr-bőr jellegű kontaktot
- Utazásszervezői feladatok autóbuszos kirándulások során:
  - *Utasok széleskörű tájékoztatása az elvárt higiénias lépésekről mind az utazás előtt, mind annak során*
  - *Fizikai távolságtartás: a járművek kapacitásának korlátozott kihasználása szükség esetén nagyobb kapacitású jármű vagy több jármű igénybevétele által, utasok emlékeztetése a fizikai távolságtartásra*
  - *A személyszállító vállalkozások által elvégzett fertőtlenítési és egyéb feladatok költségeiből való részvállalás*
  - *Olyan szolgáltatók igénybevétele, melyek teljeskörűen betartják a fenti eljárásokat*

# Kiállítások, konferenciák, üzleti rendezvények

*Újraindítására vonatkozó szakmai ajánlás  
(MaReSz)*

*Jelen ajánlás nem minősül hatósági előírásnak és nem mentesít a hatályos közegészségügyi és egyéb jogszabályok betartásának kötelezettsége alól.*

## Általános ajánlások

- Fokozottan kell ügyelni a létesítmény tisztaságára, elegendő számban és mennyiségben rendelkezésre kell állnia vírusölő hatású (virucid) kézfertőtlenítő szernek, valamint szintén virucid hatású felület-fertőtlenítő szernek és takarító szernek.
- Megfelelő fizikai távolságtartás betartása rendkívül fontos a vírus tovább terjedésének megakadályozásában. Javasolt a pénztárak/információs pultok/regisztrációs munkaállomások egymástól 1,5 méter távolságban történő kialakítása. Ahol sorban állás fordulhat elő, ott 1,5 méterenként jól látható jelzéssel kell biztosítani, hogy tartható legyen a várakozó vendégek között a távolság.
- Virucid érintésmentes adagolású kézfertőtlenítési lehetőséget kell biztosítani a teljes rendezvényterületen, különösen a közösségi terekben, illetve a vendéglátás szolgáltatások.
- A közösségi terek gyakran érintett felületeinek virucid fertőtlenítése folyamatosan - az üzemelési idő alatt - min. 4 óránként történjen meg.
- A rendezvényen közreműködő - és a látogatókkal, vendégekkel, kiállítókkal személyesen kapcsolatba kerülő - munkatársak számára szájat és orrot eltakaró maszk és kesztyű biztosítása, valamint viselése kötelező.
- A rendezvényszervező kollégáknak ismerniük kell a COVID-19 tüneteit, a Nemzeti Népegészségügyi Központ által kiadott „Eljárásrend a 2020. évben azonosított új koronavírussal kapcsolatban” eljárását és a vonatkozó hatóságok elérhetőségeit. Ennek érdekében tréningek tartása javasolt.
- A hatályos törvényi előírásokon felül is biztosítani javasolt orvosi ügyeletet és megfelelő elkülönítő helyiséget COVID-19 megbetegedés gyanújának esetére.
- Ajánlott minden rendezvényhelyszín és rendezvényszervező számára egy saját Covid-19 INTÉZKEDÉSI TERV.
- Minden rendezvény esetén szükséges a védelmi intézkedések betartásával kapcsolatosan a felelőségeket és hatásköröket előre szabályozni.

## Regisztráció

- A rendezvény/kiállítás szervezője gondoskodik az otthoni online regisztrációs, jegyvásárlási lehetőségről, valamint felhívja a figyelmet az otthoni nyomtatás előnyeire.
- A helyszíni jegyvásárlást/regisztrációt javasolt lehetőleg minimalizálni. Kontaktusmentes fizetési lehetőség biztosítása (kártyás, Paypasos) javasolt.
- A rendezvények/kiállítások esetében a rendezvény szervezője törekszik a szakaszos, időszávokhoz kötött regisztráció/jegyértékesítés lehetőségének biztosítására. Ennek célja a napi látogatottság időbeli széthúzása.
- A regisztrációs pult előtt távolságtartási, sorban állási pontok kijelölése javasolt, 1,5 m-es távolságban.
- A rendezvény szervezője gondoskodik a rendezvény/kiállítás helyszínén a jegyek, belépők, badge-k érintésmentes leolvasásáról. (pl.: QR kód, vonalkód, egyéb dolgozói vagy vendég azonosító).
- A résztvevőktől helyszíni regisztrációt megelőzően, nyilatkozat bekérése javasolt azzal kapcsolatban, hogy nem rendelkeznek a Covid-19 tüneteivel, nem állnak hatósági megfigyelés vagy karantén alatt, az elmúlt 14 napban nem érintkeztek igazolt Covid beteggel, illetve Covid gyanús beteg ápolásában nem vettek részt.
- A résztvevőkben tudatosítani kell, hogy a rendezvényen saját felelősségükre vesznek részt.
- A rendezvény résztvevőinek az érvényben lévő szabályozás határozza meg hogy szükséges-e maszkot viselni, ugyanakkor a kesztyű és maszk rendelkezésre állását biztosítani javasolt, előzetes megállapodásnak megfelelően.

## Kiállításokra vonatkozó ajánlások

- Javasolt a bruttó kiállítási területhez viszonyított 5- m<sup>2</sup>/1 fő felett korlátozni a belépést.
- Kiállítási standok esetében a kiállító és a partner közötti 1,5 méteres távolság betartása javasolt.
- Minimum 3 méteres közlekedő utak a standok között.
- Amennyiben megoldható, a fő látogatói útvonalak egyirányúsítása nagy látogatottságú rendezvényeken.
- A standokon a használt szőnyegek újbóli felhasználása nem javasolt.
- Kiállításokon járófelületi szőnyeg mellőzése javasolt.
- Kézfertőtlenítő pontok létesítése minimum 2000 négyzetméterenként, de különösen a fő közlekedési utak csomópontjainál, vizesblokkoknál és a beléptetési pontokon.
- A kiállítók információs pultjaikat lehetőség szerint szereljék fel egy átlátszó plexi fallal a munkatársak biztonsága érdekében.
- Ajánlott a szóró ajándékok osztogatásának és a kóstoltatásnak mellőzése.

## Egyéb rendezvényekre vonatkozó ajánlások

- Egyéb rendezvények esetében javasolt a bruttó rendezvényterülethez viszonyított  $3 \text{ m}^2/1 \text{ fő}$  felett korlátozni a belépést.
- Annak érdekében, hogy minél kisebb eséllyel alakuljanak ki torlódások, tömegek, előre kell tervezni a vendégforgalmat, közlekedési útvonalakat, tartózkodási tereket az alábbiak szerint: be- és kijáratok, lehetőség szerint forgalmi irányok meghatározása, terek befogadóképességének meghatározása, pontos berendezési tervek
- Szekciótermekben, tárgyalóterekben, vendéglátási helyszíneken, mosdóknál a befogadó kapacitást jelezni és kontrollálni javasolt.
- A megfelelő átszellőztetés érdekében, a lehetőségekhez mérten minél tovább nyitva kell tartani a termek/terek ajtajait, ablakait.
- Rendszeresen kell takarítani, fertőtleníteni (óránként több alkalommal) a kilincseket, korlátokat gyakran használt felületeket (közösen használt bútorok, asztalok, pultok, mosdók)
- A liftekben/személyfelvonókban a távolságtartás biztosítása javasolt. (Ennek betartására táblákkal, feliratokkal, hívják fel a résztvevők figyelmét)



## Konferenciákra, szakmai fórumokra vonatkozó ajánlások

- A szervező biztosítja, hogy a konferenciateremben minimum másfél méter távolságra helyezkednek el a székek egymástól. Amennyiben ez nem lehetséges a terem mérete és a várható létszám miatt, abban az esetben plusz rendezvényterem igénybevétele javasolt, ahová az átvetítés megoldható.
- A szervező vagy annak alvállalkozója gondoskodik az audiovizuális és az IT eszközök fertőtlenítéséről minden egyes esemény előtt, valamint a szünetekben.
- A hozzászóló mikrofon kézről kézre járása nem javasolt a hallgatóság között.
- Javasolt a streaming és más digitális megoldások igénybevétele nagy érdeklődés esetén.
- A szekciók közötti szünetekben köztes fertőtlenítő takarítást kell végezni.
- Nem javasolt a papírok és írószerek biztosítása a rendezvénytermekben, vagy csak előre csomagolt toll és füzetblokkot javaslunk, amit ott helyben használnak fel először.
- Műsorok esetén fellépők és előadók teljesen külön útvonalon történő közlekedése legyen biztosított, hogy a vendégekkel kevesebb legyen a kontakt.

## **Catering események, kávészünetek, ebédek, fogadások**

- Fogadásokon büfé kiszolgálás esetén javasolt a szellős, több kisebb stációval büfészigetek kialakítása, akár több helyszínrre szétbontva.
- Klasszikus, önkiszolgáló büfék helyett kiszolgálás javasolt - a szakács, felszolgáló szed a vendégeknek a büféasztalon elhelyezett tálakból, melegen tartókból. Javasoljuk a cseppfertőzés kockázatának csökkentésére a plexi vagy üveglapok építését a büfepultoknál.
- A kávé és -italpultoknál az önkiszolgáló rendszer mellőzése javasolt - pincér szolgálja ki a vendégeket. Tálcsás italkínálások időszakos mellőzése javasolt.
- A kiszolgáló és konyhai személyzet számára a kesztyű, maszkot viselése kötelező.
- Előre csomagolt evőeszközök lehetőségének biztosítása javasolt.
- Magasabb számú könyöklőasztal használata a tömeges gócpontok csökkentése érdekében.
- Előre, adagonként csomagolt élelmiszerek (szendvicsek, saláták) kínálatban tartása javasolt. Díszétkezesek, felszolgált menüsorok esetében amennyiben megoldható tányérfedő (closhe) használata javasolt.
- A vendégasztalokat úgy kell elhelyezni, hogy az asztalok egymástól minimum 1,5 méter távolságra legyenek.

# Tourinform irodák

A Tourinform irodák front office-ban dolgozó munkatársai napi kapcsolatba kerülnek a vendégekkel, ezért fontos, hogy tájékozottak legyenek a koronavírus-járvány megelőzését szolgáló városon, településen belüli, valamint a kiemelt attrakciókat és nagyobb szállodákat érintő intézkedésekről, hogy válaszolni tudjanak a vendégek kérdéseire.

Különösen készüljenek fel a kollegák a korlátozó intézkedésekkel kapcsolatban, az esetleges kellemetlenségek elkerülése érdekében. A Tourinform irodák sokat tudnak tenni a településen tervezett utazások körültekintő megtervezése, a lehetőségek kommunikálása, a biztonságos utazás és élményszerzés érdekében.

Az egyes Tourinform irodákban vagy általuk biztosított szolgáltatások (pl. idegenvezetés, csomagmegőrző, kerékpárkölcsonzés stb.) elérhetőségéről, a veszélyhelyzetre tekintettel jól látható helyen, az irodán kívül (pl. bejárat előtt táblán) elhelyezett tájékoztatót szükséges kihelyezni.



## **AJÁNLOTT ÚTMUTATÁS A VENDÉGEK SZÁMÁRA**

*Jelen ajánlás nem minősül hatósági előírásnak és nem mentesít a hatályos közegészségügyi és egyéb jogszabályok betartásának kötelezettsége alól.*

- Már az utazás előtt tájékozódjunk az adott helyszín látogathatóságáról, ha lehetséges foglaljunk előre időpontot.
- Éljük az online előre foglalási és fizetési lehetőséggel és lehetőség szerint válasszuk a készpénzmentes fizetési módot.
- A helyszínen kövessük figyelemmel a kihelyezett tájékoztatókat és tartsuk be az előírásokat.
- Tartsuk be a megfelelő, legalább 1,5 méteres biztonsági távolságot.
- A jegypénztáraknál, információs pultoknál egy családból, összetartozó vendégek közül csak egyikünk álljon be a sorba.
- Viseljünk maszkot és kesztyűt a zárt terekben.
- Rendszeresen használjuk a kihelyezett kézfertőtlenítő szereket.
- A mosdóknál is tartsuk be a megfelelő biztonsági távolságot.
- A strandok valamennyi részlegében, helyiségében használunk papucsot. A vendéglátóhelyeken a saját törölközőnket a székek ülő- és hátlapjára helyezve foglalunk helyet.
- Egyedül vagy családdal induljunk el túrázni és kerüljük a gyakran látogatott és ismert helyeket.

# FORRÁSOK

- *BC Ministry Of Health: COVID-19 Guidance for Hotel Sector (2020. 04. 08.)*
- *Centre for Health Protection: Health advice on prevention of Coronavirus disease (COVID-19) for Hotel Industry (2020. 03. 19)*
- *EgészségKalauz, [www.egeszsegkalauz.hu](http://www.egeszsegkalauz.hu) (2020. 04. 16)*
- *Koronavírus hivatalos oldala, [www.koronavirus.gov.hu](http://www.koronavirus.gov.hu) (2020. 04. 15)*
- *National Health Service (NHS): Guidance for Hospitality Industry*
- *Nemzeti Népegészségügyi Központ, [www.nnk.gov.hu](http://www.nnk.gov.hu) (2020. 04. 20.)*
- *Veszprém Megyei Kereskedelmi és Iparkamara, [www.veszpremikamara.hu](http://www.veszpremikamara.hu) (2020. 04. 10.)*
- *World Health Organisation: Operational considerations for COVID-19 management in the accommodation sector (2020. 03.31)*





MAGYAR  
TURISZTIKAI ÜGYNÖKSÉG